

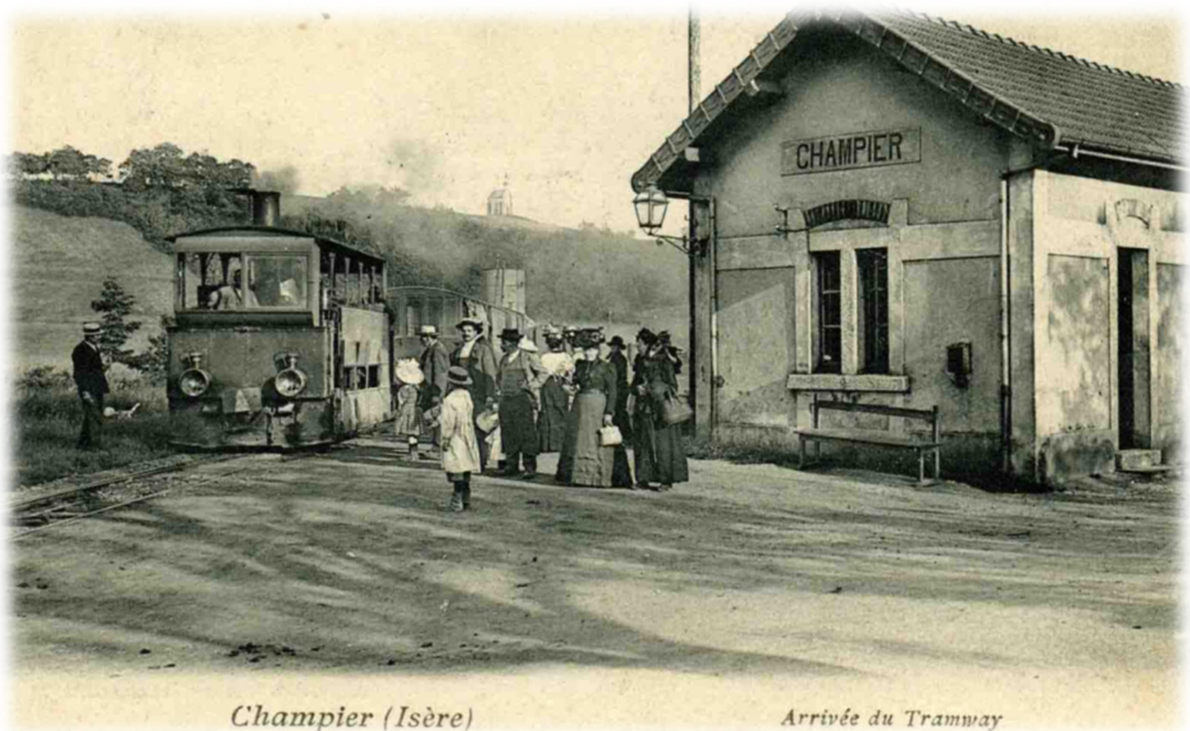
Archives départementales de l'Isère

Chemins de fer d'intérêt local et tramways (1829-1964)

Fonds des Ponts-et-Chaussées et
de la Direction départementale de l'Équipement

séries S et W

Répertoire méthodique



par Caroline Wahl
Assistant de conservation du patrimoine

Grenoble, avril 2020

Sommaire

I - Documents généraux (1829-1960).....	4
Gare de transit pour les chemins de fer d'intérêt local et tramways départementaux (1910-1925).....	6
Société des chemins de fer du sud de la France (1905-1913)	7
Matériel ferroviaire (1920)	7
Service des mines (1881-1953).....	7
II - Dossiers par compagnie exploitante	7
1- Société des Chemins de fer de l'est de Lyon (1846-1959).....	7
Ligne de Lyon à Saint-Genis-d'Aoste (1846-1952)	8
Ligne Sablonnières - Montalieu et Porcieu-Amblagnieu (1878-1908)	11
Ligne Saint-Hilaire-de-Brens - Saint-Savin (1893)	11
Ligne Saint-Hilaire-de-Brens - Jallieu (1893-1907)	11
Ligne de Montalieu à Amblagnieu et Parmilieu (1881-1957)	12
2 - Tramway de Pontcharra à La Rochette et Allevard (1882-1964).....	12
3 - Tramways urbains et suburbains de Grenoble : société grenobloise des tramways électriques (SGTE) (1881-1963)	13
Ligne Grenoble - Eybens et Grenoble - Varcès (1885-1898)	15
Ligne Grenoble - Veurey (1881-1906).....	16
Ligne Grenoble - Saillants du Gua par Vif (1896-1930)	16
Ligne Grenoble - Villard-de-Lans (1892-1944)	16
Ligne Grenoble - Voreppe, la Monta (1927-1930)	18
4 - Régie départementale des voies ferrées du Dauphiné (VFD) et des tramways de l'ouest du Dauphiné (TOD) (1906-1962)	18
4.1 - Régie départementale des voies ferrées du Dauphiné (VFD) et des tramways de l'ouest du Dauphiné (TOD) : documents communs (1920-1959)	18
4.2 - Voies ferrées du Dauphiné (VFD) (1889-1958).....	21
Ligne de Grenoble au Bourg-d'Oisans (1889-1921)	22
Embranchement Gières - Frogès (1894-1914)	23
Ligne Grenoble à Chapareillan (1896-1934)	23
Ligne de la Mure à Gap (1893)	24
Ligne de tramway à vapeur de Grenoble à Vizille (1890-1928)	24
Ligne de tramway de Vizille au Bourg-d'Oisans (1891-1932).....	24
Ligne Vif - les Saillants-du-Guâ (1907-1935)	25
4.3 - Tramways de l'ouest du Dauphiné (TOD) (1879-1958)	25
Ligne Lyon à Saint-Marcellin, partie comprise entre Lyon et Saint-Jean-de-Bournay (1887-1930).....	26
Ligne Lyon à Saint-Marcellin, Partie entre Saint-Jean-de-Bournay et Saint-Marcellin avec embranchement la Côte-Saint-André - Le Grand-Lemps (1892-1910)	27
Ligne de Vienne à Charavines et Voiron (1879-1930)	28
Tramways urbains de Vienne (1893-1930)	28
Ligne Voiron - Saint-Béron (1889-1910).....	28
Ligne La Tour-du-Pin - Les Avenières (1904-1924).....	29
Ligne Pont-de-Beauvoisin - Bompertuis (1898-1945)	29
5 - Compagnie des omnibus et tramways de Lyon (OTL) (1897-1946).....	31
Généralités (1900-1946)	31
Ligne de Lyon à Genas (1897-1917)	31
Ligne de Lyon à la Balme et à Pont-du-Sault-Brenaz (1898-1937)	31
6 - Société des chemins économiques du Nord (CEN).....	33
Ligne de Vienne aux Quatre-Chemins et Charavines (1890-1895)	33
Ligne de Vienne au Grand-Lemps et à Charavines (1887-1949)	33
Ligne des Quatre-Chemins à Voiron et à Grenoble (1889-1946)	34
7 - Société des chemins de fer du sud de la France.....	35
8 - Société du Tramway de Pont-de-Beauvoisin (1896-1923)	36
9 - Compagnie Voiron-Saint-Béron (VSB) (1890-1956).....	36

10 - Chemins de fer d'intérêt local et tramways divers, dossiers par lignes	37
Ligne de Cluses au Fayet (1903-1906).....	39
Tramway de Lyon à Sérezin et à Saint-Laurent-de-Mure (1898-1899).....	39
Ligne de tramway de Lyon à Bregnier-Cordon (1899-1902)	39
Ligne de La Mure au Valbonnais et au Beaumont (1893)	39
Ligne de La Mure à Corps, avec embranchement de Corps à la Salette (1893-1898)	39
Tramway de Morestel à Saint-Jean-de-Bournay (1894)	39
Tramway de La Mure à Vizille (1894)	39
Tramway de Saint-Genis-d'Aoste à La Tour-du-Pin (1899)	39
Tramway de Rives à Tullins (1899).....	39
Tramway de Fourvoirie à Saint-Pierre-de-Chartreuse (1904-1905).....	39
Tramway de Grenoble à Entraigues (1900).....	40
Tramways électriques de la Matheysine (1901)	40
Tramway de Bourgoin à La Côte-Saint-André (1908).....	40
Tramway de La Tour-du-Pin à Champier (1908)	40
Ligne de Saint-Genis-d'Aoste à Aix-les-Bains et à Chambéry (1892)	40
Tramways voironnais (1897-1910).....	40
Tramway de Vienne à Grenoble (1890-1891)	40
Tramway électrique de Grenoble à la Grande-Chartreuse (1899-1900)	40
Société des tramways de l'Isère (1896-1903)	40
Tramway de La Côte-Saint-André au Grand-Lemps (1898).....	40
Ligne de Vienne à Saint-Hilaire-de-Brens et à Trept (1866-1887)	40
Société Caze et Empain (1887-1892).....	41
III - Chemins de fer d'intérêt local et tramways : projets abandonnés (1829-1914)	41
IV - Chemins de fer industriels (1875-1953).....	42
V - Funiculaires (1922-1925)	43

Répertoire méthodique

I - Documents généraux (1829-1960)

3 S 1/1	Études générales sur l'ensemble du réseau départemental.	1871
3 S 1/2-9	Projets. Arrêtés divers. Rapports. Décisions. Correspondance générale. Statistiques, etc.1865-1926	
3 S 1/2	1865-1885	
3 S 1/3	1888-1905	
3 S 1/4	1886-1908	
3 S 1/5	1909-1911	
3 S 1/6	1912-1917	
3 S 1/7	1918	
3 S 1/8	1919-1921	
3 S 1/9	1922-1926	
3 S 1/15	Loi du 10 janvier 1919 et arrêtés interministériels du 13 janvier 1919 : circulaires et instructions. Rétablissement des voies et indemnités de guerre. Etats prévisionnels des Compagnies. Ordre de paiement. Etats des paiements effectués par les compagnies. Journée de 8 heures (loi du 23 avril 1919).	1919-1924
3 S 1/16-19	Faillite de la Société " des tramways de l'Isère".	1901-1906
3 S 1/16	Rapport du Préfet. Rapport des ingénieurs. Dossier.	1903-1904
3 S 1/17	Rapport du Préfet. Rapport des ingénieurs. Dossier.	1903-1904
3 S 1/18	Suspension des travaux.	1901-1902
3 S 1/19	Terrains expropriés mais non réglés.	1905-1906
3 S 1/20-21	Cartes de circulation. Gratuité. Timbre. Instructions.	1910-1945
3 S 1/20	1910-1926	
3 S 1/21	1931-1945	
3 S 1/25	Raccordement des réseaux de tramways des deux départements de l'Isère et de la Drôme.1899-1914	
3 S 1/26	Frais de contrôle.	1903-1925
3 S 1/27-28	Commission spéciale des tramways : études, projets, rapports, etc.	1933-1934
3 S 1/27	1933-1934	
3 S 1/28	1933-1935	
3 S 1/29	Organisation du service du contrôle. Arrêtés du Préfet.	1918-1929
3 S 1/30	Salaires des agents. Avenants. Relèvement des tarifs.	1925-1930
3 S 1/31	Commission paritaire.	1920-1930
3 S 1/32-33	Établissement d'une gare de transit avec la Compagnie P.L.M. à Grenoble. Gare commune avec la SGTE et les VFD.	1921-1930
3 S 1/32	1921-1923	
3 S 1/33	1924-1930	
3 S 1/34	Retraites du personnel.	1911-1930
3 S 1/35-36	Salaires des agents : revendications, assimilations, réclamations, relèvement des traitements, etc...	1922-1930

3 S 1/37/1-2	Commission spéciale des tramways. Rapports et propositions au Conseil général.		1936-1940
	3 S 1/37/1	1936-1937	
	3 S 1/37/2	1938-1940	
3 S 1/38	Petits cheminots. Revendications du personnel. Salaires. Statuts. Retraites. Rapports du Préfet à ce sujet au Conseil général.		1930-1937
3 S 1/39	Rachat de la concession des chemins de fer du Sud de la France. Rapports. Correspondance. Sessions du Conseil général.		1918-1923
2953 W 107-108	Voies ferrées d'intérêt local. - Affaires diverses : correspondance.		1878-1945
	2953 W 107	1878-1920	
	2953 W 108	1940-1945	
3487 W 5-9	Études.		1829-1941
	3487 W 5	Réseau départemental, dossier général : rapports, correspondance.	1870-1871
	3487 W 6	Réseau départemental : correspondance. - Ligne de Grenoble à Vizille (1829-1862). Ligne d'Annonay à Saint-Rambert (1860-1861). Ligne de Saint-André-le-Gaz (1870-1941).	1829-1941
	3487 W 7	Réseau départemental : correspondance. - Ligne de Tullins à Chambéry (1871). Ligne de Saint-André-le-Gaz au Rhône (1873). Ligne de Saint-Vallier à la Côte-Saint-André (plan, 1873). Ligne de Vienne à Vaulx-Milieu (plan, profils, rapports, 1873-1874). Ligne industrielle des mines d'Allevard au Cheylas (1874-1878). Ligne de Vienne au Grand-Lemps (1874). Ligne de Vienne à Saint-Quentin-Fallavier et à Trep (1874). Ligne de Villebois à Montalieu (1869-1884).	1869-1884
	3487 W 8-9	Réseau départemental : correspondance. - Ligne de Vienne au Grand-Lemps : rapports, plans, correspondance (1873-1885). Ligne de Vienne à Saint-Hilaire-de-Brens et à Trept : plan, profils, rapports (1866).	1866-1885
7552 W 6	Circonscription de Grenoble, tramways et chemins de fer départementaux (13 carnets).		1906-1914
7552 W 7-9	Circonscription de Grenoble, chemins de fer d'intérêt local Grenoble - Villard-de-Lans.		1908-1921
	7552 W 7	16 carnets.	1908-1911
	7552 W 8	22 carnets.	1911-1912
	7552 W 9	19 carnets.	1913-1921
7635 W 238	Sommier.		1930
3449 W 88	Allocation exceptionnelle et subventions de l'Etat.		1924-1958
3449 W 89	Budgets départementaux.		1947-1958
3449 W 90	Programmes d'investissements.		1949-1957
3449 W 91	Contrôle des horaires.		1953-1960
3449 W 92	Avances remboursables du département aux compagnies concessionnaires.		1921-1934

3449 W 93	Accidents.	1942-1952
3449 W 94	Commission de réforme du personnel.	1934-1942
3449 W 95	Traités particuliers pour embranchements industriels.	1909-1949
3449 W 96	Affaires communes.- Correspondance d'application des circulaires.	1928-1938
3449 W 97	Affaires communes.- Correspondance d'application des circulaires.	1939-1950
3449 W 98	Circulaires et affaires diverses.	1870-1910
3449 W 99	Rachat de concessions par le département.	1929-1939
3449 W 100	Services repris par la SNCF.	1946-1950
7093 W 93	Travaux incombant aux Voies ferrées du Dauphiné (VFD).	1928
7093 W 94	Travaux incombant à la Société grenobloise des tramways électriques (SGTE).	1928
7093 W 95	Dossiers divers.	1928
7585 W 18	Dossier général : statistiques annuelles de contrôle.	1952-1958
7585 W 19-20	Dossier général, frais de contrôle : correspondance, pièces comptables.	1925-1951
	7585 W 19 1925-1949	
	7585 W 20 1949-1951	
7585 W 43-45	Service du contrôle des voies ferrées d'intérêt local.- Affaires diverses : statistiques, correspondance, rapports.	1946-1959
	7585 W 43 1946-1947	
	7585 W 44 1947-1951	
	7585 W 45 1951-1959	
7615 W 5	Lois, décrets et circulaires relatifs aux voies ferrées d'intérêt local.	1918-1940
7635 W 239- 242	Journal d'attachement.	1930-1940
	7635 W 239 1930	
	7635 W 240 1930	
	7635 W 241 1930	
	7635 W 242 1940	
3 S 41/1	Rapports des ingénieurs : statistiques, cartes, résultats d'exploitation.	1870
3 S 41/2	Projets soumis à l'examen des ingénieurs.	1868-1887
3 S 41/3	Etudes générales du réseau départemental : rapports divers.	1871-1874
3 S 41/4	Tramways interdépartementaux : rapports.	1896-1898
3 S 41/5	Affaires générales et diverses : correspondance.	1869-1896

Gare de transit pour les chemins de fer d'intérêt local et tramways départementaux (1910-1925)

3 S 17/1	Travaux d'infrastructure : rapports, concours, plans, projets acceptés et refusés.	1924
3 S 17/2-3	Travaux de superstructure.	1925
3 S 17/2	Équipement électrique (marchés, correspondance, plans).	1925

3 S 17/3	Fourniture de matériel et pose de voies (dessins, rapports, pièces comptables).	1925
3 S 17/4	Bâtiments : soumission, correspondance, dessins, comptabilité.	1910

Société des chemins de fer du sud de la France (1905-1913)

3 S 27/1	Rapports du conseil d'administration.	1911-1913
3 S 27/2	Exploitation : tarifs et recettes (rapports, pièces comptables).	1912-1915
3 S 27/3	Exploitation : composition et circulation des trains, accidents, matériels (rapports, tableaux et graphiques).	1912
3 S 27/4	Affaires générales et diverses : lignes de la société se trouvant dans l'Isère.	1911-1913
3 S 27/5	Affaires générales et diverses : lignes d'autres départements.	1905

Matériel ferroviaire (1920)

3 S 42/1	Matériel de voie, wagons, voitures : dessins.	1920
-----------------	---	------

Service des mines (1881-1953)

9 S 10/282	Contrôle des chemins de fer d'intérêt local et des tramways (1881-1926). Contrôle du matériel des chemins de fer d'intérêt général (1908-1946). Contrôle des chemins de fer miniers (1938-1953). Dirigeables et avions (1912-1914).	1881-1953
-------------------	---	-----------

II - Dossiers par compagnie exploitante

1- Société des Chemins de fer de l'est de Lyon (1846-1959)

2953 W 99	Affaires diverses : plans, correspondance, rapports.	1881-1898
3449 W 38	Affaires diverses ; réorganisation de l'exploitation.	-
3449 W 39	Réorganisation de l'exploitation et reprise de l'activité voyageurs par les voies ferrées du Dauphiné (VFD).	1939-1941
3449 W 40	Réorganisation de l'exploitation et reprise de l'activité voyageurs par les voies ferrées du Dauphiné (VFD).	1938-1948
3449 W 41	Réorganisation et comptes d'exploitation.	1939-1958
3449 W 42	Comptes d'exploitation ; comptes spéciaux.	1941-1955
3449 W 43	Résiliation de concession de la société ; exploitation de la ligne Crémieu - Val d'Amby.	1944-1949
3449 W 44	Affaires générales et diverses.	1947-1959
3449 W 45	Déclassement progressif de lignes ; tarifs marchandises.	1947-1958
7585 W 30	Chemins de fer de l'est de Lyon.- Convention d'exploitation avec les départements du Rhône et de l'Isère : cahier des charges (1938-1939). Affaires générales et diverses : correspondance (1944-1946). Emprunt pour acquérir des locotracteurs diesel : correspondance (1950-1956).	1938-1956

3 S 12/15	Ordres généraux et circulaires de la compagnie.	1881-1896
3 S 12/16-26	Plans et procès-verbaux de bornage définitif des terrains occupés par la ligne établis en mai 18861.	1886
3 S 12/16	Commune de Charvieu (plan 12).	
3 S 12/17	Commune de Crémieu (plan 17).	
3 S 12/18	Commune de Dizimieu (plan 20).	
3 S 12/19	Commune de Janeyrias (plan 11).	
3 S 12/20	Commune de Pont-de-Chéruy (plan 13).	
3 S 12/21	Commune de Saint-Hilaire-de-Brens (plan 21).	
3 S 12/22	Commune de Saint-Romain-de-Jalionas (plan 15).	
3 S 12/23	Commune de Sermérieu (plan 24).	
3 S 12/24	Commune de Soleymieu (plan 23).	
3 S 12/25	Commune de Tignieu (plan 14).	
3 S 12/26	Commune de Trept (plan 22).	
8786 W 139	Chemin de fer de l'est de Lyon : affaires diverses de voirie (arrêtés, rapports) (1930-1944), plaintes et réclamations (1923-1942), permissions de voirie (1907-1920).	1907-1944
8786 W 814	Chemins de fer d'intérêt local de l'est de Lyon : dessins des projets de déviations des routes et chemins.	s.d.
8786 W 815	Chemins de fer de l'est de Lyon : pièces relatives à l'exécution de la ligne ferrée et diverses déviations et modifications aux chemins traversés.	1878
8786 W 820	Chemins de fer de l'est de Lyon : affaires diverses des embranchements particuliers (1919-1923), affaires diverse des embranchements industriels (1907-1910).	1907-1923
8786 W 821	Chemins de fer de l'est de Lyon : divers.	1936-1946
8786 W 820	Chemins de fer de l'est de Lyon : affaires diverses des embranchements particuliers (1919-1923), affaires diverse des embranchements industriels (1907-1910).	1907-1923
8786 W 817	Chemins de fer de l'est de Lyon : achèvement et amélioration des gares.	1920-1922
8786 W 818	Chemins de fer de l'est de Lyon : raccordement du tramway de La Tour-du-Pin aux Avenières (1907-1908), tramway de Pont-de-Beauvoisin : établissement d'une voie de transbordement à la gare de l'est de Lyon (1909).	1907-1909
8786 W 819	Ligne de tramway de Lyon au pont du Sault-Brénaz : traversée à niveau au passage à niveau de de la gare de Décines (1906-1907), traversée à niveau au passage à niveau de la gare de Meyzieu et au-delà (1906-1907).	1906-1907
<i>Ligne de Lyon à Saint-Genis-d'Aoste (1846-1952)</i>		
3 S 2/1	Règlement général sur : signaux, circulation des trains, fonctions des chefs et sous- chefs de la gare, mécaniciens, chauffeurs, etc,	1846
3 S 2/2	Alignements.	1883-1922
3 S 2/5-7	Arrêtés divers. Rapports. Subventions. Contrôle. Délibérations de Conseils municipaux. Modifications des gares et stations. Correspondance générale. Divers.	1865-1885
3 S 2/5	1865-1876	
3 S 2/6	1877-1881	
3 S 2/7	1882-1885	
3 S 2/8-17	Arrêtés divers. Rapports. Subventions. Contrôle. Délibérations de Conseils municipaux. Modifications des gares et stations. Correspondance générale. Divers.	

		1886-1938
3 S 2/8	1886-1889	
3 S 2/9	1890-1893	
3 S 2/10	1894-1897	
3 S 2/11	1898-1902	
3 S 2/12	1903-1910	
3 S 2/13	1911-1918	
3 S 2/14	1919-1922	
3 S 2/15	1923-1929	
3 S 2/16	1930-1934	
3 S 2/17	1935-1938	
3 S 2/18	Affaires diverses. Correspondance générale.	1947-1952
3 S 2/20-21	Avenants définitifs. Enquête de 1931.	1931
3 S 2/20	1931	
3 S 2/21	1931	
3 S 2/22-25	Tarifs.	1917-1943
3 S 2/22	1917-1919	
3 S 2/23	1920-1922	
3 S 2/24	1923-1930	
3 S 2/25	1931-1943	
3 S 2/28	Horaires.	1925-1944
3 S 2/30-52	Partie de la ligne de Lyon à Saint-Genix-d'Aoste.	1870-1900
3 S 2/30-33	Avant-projet. Enquête. Plans. Rapports. Correspondance. Divers.	1870-1873
3 S 2/30	1870-1873	
3 S 2/31	1870-1873	
3 S 2/32	1870-1873	
3 S 2/33	1870-1873	
3 S 2/34	Pourvois devant le Conseil d'Etat.	1870-1900
3 S 2/35	Souscriptions des communes et des particuliers.	1871-1882
3 S 2/36	Projet définitif. Ligne. Bâtiments.	s.d.
3 S 2/37	Passages à niveau. Halles des marchandises (plan général, types de quais de chargement et de déchargement, types de buses en fonte, des dalots et des aqueducs, types de profils en travers de la voie, profils en long, devis descriptif).	1878
3 S 2/38-39	Enquête sur les stations et haltes. Projet définitif (profil en long indiquant emplacements des stations et haltes projetées, cartes du tracé).	1878
3 S 2/40-43	Stations et haltes : projets, plans, arrêtés, etc.	1878-1882
3 S 2/40	1878-1882	
3 S 2/41	1878-1882	
3 S 2/42	1878-1882	
3 S 2/43	1878-1882	
3 S 2/44	Tableaux des offres et demandes (arrondissement de la Tour-du-Pin).	1878

3 S 2/45-47	Plans parcellaires et états indicatifs des terrains à acquérir (classement par communes).	1878
3 S 2/45	Tignieu-Jamezyieu, Saint-Romain, Villemoirieu, Crémieu, Dizimieu, Saint-Hilaire.	1878
3 S 2/46	Curtin, Thuellin, Veyrins, les Avenières, Aoste.	1878
3 S 2/47	Trept, Soleymieu, Sermérieu, Passins, Morestel, Vézeronce.	1878
3 S 2/48	Expropriations : Arrêté de cessibilité, citations des intéressés devant le jury, convocation des jurés, pièces de la procédure, décision du jury.	1878-1881
3 S 2/49	Expropriations dans l'arrondissement de La Tour-du-Pin.	1878-1881
3 S 2/50-51	Expropriations dans l'arrondissement de Vienne.	1878-1881
3 S 2/52	Plan et procès-verbal du bornage définitif des terrains occupés par le chemin de fer dans les communes de Décines, Meyzieu, Pusignan, Jonage, Janneyrias, Charvieu, Pont-de-Chéruy, Tignieu, Saint-Romain, Villemoirieu, Crémieu, Dizimieu, Saint-Hilaire, Trept, Soleymieu, Sermérieu, Passins, Morestel, Vézeronce, Curtin, Thuellin, les Avenières, Aoste.	1886-1889
3 S 12/1	Ligne de Lyon à Saint-Genis-d'Aoste : tracé, ouvrages d'art, stations, voies, barrières et signaux, types de bâtiments pour voyageurs : plans, profils, dessins.	1879
3 S 12/2	Conférences avec le génie militaire au sujet des ouvrages d'art et des gares extrêmes : procès-verbaux, plans, dessins (1879-1880). Correspondance diverse (1877-1887).	1877-1887
3 S 12/3	Passages à niveau et déviations (plans) : routes nationales et départementales, chemins vicinaux ordinaires et de grande communication, chemins ruraux et particuliers.	1879-1880
3 S 12/4	Plans parcellaires des terrains à acquérir : arrondissements de Vienne et de la Tour-du-Pin (1879-1880). Acquisition de terrains : enquête, expropriations (1877-1879).	1877-1880
3 S 12/5	États d'avancement des travaux : pièces comptables.	1879-1881
3 S 12/6	Gares et stations, affaires de voirie, objets divers, chemins d'allées, embranchements particuliers, passages à niveau (rapports, plans).	1881-1916
3 S 12/7	Plans et procès-verbaux de bornage définitif des terrains occupés par la ligne : communes de Décines, Meyzieu, Jonage et Pusignan, Janneyrias, Charvieu, Pont-de-Chéruy, Tignieu, Saint-Romain-de-Jalionas, Villemoirieu, Crémieu, Dizimieu, Saint-Hilaire, Trept, Sermérieu, Passins, Morestel, Vézeronce, Curtin, Thuellin, Veyrins, les Avenières, Aoste.	1886-
3 S 12/8	Horaires : service d'hiver à partir du 3 novembre 1888.	1888-
3 S 12/9	Embranchement Montalieu - Amblagnieu, construction de la ligne : cahier des charges, concessions, dessins, état d'avancement des travaux, réception des travaux, affaires diverses (plans, rapports, 1880-1884). Plans et procès-verbaux de bornage (1889). Allongement du quai de la station d'Amblagnieu (rapports, 1897).	1880-1897
3449 W 33-34	Ligne de Lyon à Saint-Genis-d'Aoste.	1878-1906
3449 W 33	Concession et exécution des travaux.	1878-1886
3449 W 34	Affaires diverses.	1877-1906

8786 W 813 Chemins de fer d'intérêt local de Lyon à Aoste-Saint-Genix : passages à niveau inférieur sur les RD, sur les chemins de grande communication, sur les chemins vicinaux ordinaires et sur les chemins ruraux. s.d.

3 S 2/53-60 Embranchement de Sablonnières à Montalieu. 1878-1886

3 S 2/53 Enquête et avant-projet. 1878-

3 S 2/54 Correspondance. Divers. 1878-1886

3 S 2/55 Expropriations. 1878-1882

3 S 2/56 Projet définitif. 1881-1883

3 S 2/57 Stations et haltes. Projets, plans, enquêtes. 1880

3 S 2/58 Plans et procès-verbaux de bornage. 1889

3 S 2/59-60 Enquêtes sur les plans parcellaires des terrains à acquérir dans les communes. 1880

3 S 2/59 Montalieu, Soleymieu, Sermérieu, Passins, Mérieu.

3 S 2/60 Arandon, Courtenay, Bouvesse, Montalieu.

Ligne Sablonnières - Montalieu et Porcieu-Amblagnieu (1878-1908)

3 S 12/10-12 Embranchement Sablonnière - Montalieu. 1878-1897

3 S 12/10 Plan général, plans d'ensemble des stations. 1878

3 S 12/11 Devis, cahier des charges, approbation des principales dispositions du tracé, des passages à niveaux et déviations, réception des travaux, rapports et états mensuels et trimestriels, acquisition de terrains. 1878-1881

3 S 12/12 Subventions de l'Etat et du département, correspondances diverses, travaux d'amélioration des gares et stations, réfection d'ouvrage d'art, plans et procès-verbaux de bornage définitif, études d'embranchements (plans, rapports). 1878-1897

3449 W 35-36 Ligne de Sablonnières à Montalieu et Porcieu-Amblagnieu. 1878-1908

3449 W 35 Concession et travaux divers. 1878-1889

3449 W 36 Affaires diverses. 1881-1908

8786 W 816 Chemins de fer de l'est de Lyon, ligne de Sablonnière à Montalieu : passages à niveau des RD, des chemins de grande communication et d'intérêt commun et chemins vicinaux et ruraux. s.d.

Ligne Saint-Hilaire-de-Brens - Saint-Savin (1893)

3 S 12/13 Embranchement Saint-Hilaire-de-Brens - Saint-Savin : plans, profils en long, mémoire concernant le projet. 1893

Ligne Saint-Hilaire-de-Brens - Jallieu (1893-1907)

3 S 2/61-62 Embranchement de Saint-Hilaire-de-Brens à Jallieu. 1893-1898

3 S 2/61 Rapports. Avant-projet. Délibérations des communes. Expropriations. Divers. 1893-1898

3 S 2/62 Enquêtes sur les plans parcellaires des communes de : Jallieu, Saint-Hilaire-de-Brens, Saint-Savin, Vénérieu. 1897

3 S 12/14 Embranchement Saint-Hilaire-de-Brens - Jallieu : plans et profils, mémoire descriptif et justificatif, cahier des charges, conférences mixtes, correspondances diverses. 1893-1895

3449 W 37	Ligne de Saint-Hilaire-de-Brens à Jallieu. - Déclaration d'utilité publique.	1893-1895
3487 W 34-35	Ligne de Saint-Hilaire-de-Brens à Jallieu.	1887-1907
3487 W 34	Affaires diverses.	1887-1894
3487 W 35	Affaires diverses.	1894-1907

Ligne de Montalieu à Amblagnieu et Parmilieu (1881-1957)

3 S 2/63	Embranchement de Montalieu aux carrières d'Amblagnieu (prolongement de l'embranchement Sablonnières-Montalieu) : avant-projet. Plans. Rapports. Stations et haltes. Expropriations. Correspondance générale.	1881-1883
3 S 2/64-69	Prolongement de la ligne d'Amblagnieu à Parmilieu.	1927-1957
3 S 2/64	Avant-projet. Enquêtes. Convention. Arrêtés.	1927-1930
3 S 2/68-69	Affaires générales.	1946-1957
	3 S 2/68 1946-1954	
	3 S 2/69 1955-1957	
8786 W 138	Commune de Porcieu-Amblagnieu, chemin de fer de l'est de Lyon : prolongement jusqu'à Parmilieu de la ligne de Montalieu à Amblagnieu sur une longueur de 3 kilomètres 514 mètres	1930

2 - Tramway de Pontcharra à La Rochette et Allevard (1882-1964)

3 S 13/1	Rapport de l'ingénieur ordinaire sur la demande en concession faite par la Société lyonnaise des chemins de fer d'intérêt local et de tramways sur routes.	1883
3 S 3/1-3	Correspondance générale.	1883-1930
	3 S 3/1 1883-1893	
	3 S 3/2 1894-1896	
	3 S 3/3 1897-1930	
3 S 3/4	Haltes et stations. Enquête. Création. Divers.	1894-1911
3 S 3/5	Tarifs.	1896-1926
3 S 3/6-8	Horaires.	1896-1942
	3 S 3/6 1896-1914	
	3 S 3/7 1915-1926	
	3 S 3/8 1935-1942	
3449 W 26	Déclaration d'utilité publique.	1892-1895
3449 W 27	Projets d'exécution et affaires diverses.	1894-1908
3449 W 28	Réorganisation de l'exploitation : élaboration de la convention SNCF/département.1932-1945	
3449 W 29	Contrôle de l'exploitation.	1926-1947
7585 W 31	Compagnie des tramways de Pontcharra à la Rochette et à Allevard.- Convention de concession et avenants : correspondance.	1892-1964
7093 W 84	Projets par ligne. - Pontcharra - Allevard.	1892-1895

3 - Tramways urbains et suburbains de Grenoble : société grenobloise des tramways électriques (SGTE) (1881-1963)

3 S 4/1-7	Documents généraux : décrets, rapports, plans. Modifications diverses. Accidents. Correspondances avec le Préfet, etc.	1887-1943
3 S 4/1	1887-1899	
3 S 4/2	1900-1905	
3 S 4/3	1906-1925	
3 S 4/4	1926-1930	
3 S 4/5	1931-1934	
3 S 4/6	1935-1937	
3 S 4/7	1936-1943	
3 S 4/10-11	Avant-projet. Plans divers.	1899-1900
3 S 4/10	1899	
3 S 4/11	1900	
3 S 4/12-13	Modifications au cahier des charges des tramways de Grenoble à Eybens et de Grenoble à Varcès. Enquête d'utilité publique.	1899-1900
3 S 4/12	1899	
3 S 4/13	1900	
3 S 4/14	Travaux, acquisitions, aliénations.	1931-1937
3 S 4/15	Haltes et stations. Enquête. Dossiers de communes.	1901-
3 S 4/16	Avenants définitifs, enquête de 1931.	1931-
3 S 4/17-18	Horaires (de toutes les lignes).	1898-1922
3 S 4/17	1898-1914	
3 S 4/18	1915-1922	
3 S 4/19	Horaires (Grenoble-Veurey seulement).	1896-1923
3 S 4/20-21	Horaires (toutes les lignes).	1923-1943
3 S 4/20	1923-1926	
3 S 4/21	1927-1943	
3 S 4/23	Tarifs.	1895-1925
3 S 4/28-29	Décrets. Cahiers des charges. Rapports. Divers. Conventions. Raccordements. Délibérations des communes. Correspondance générale. Divers.	1896-1930
3 S 4/28	1896-1921	
3 S 4/29	1922-1930	
3 S 4/30	Haltes et stations. Enquêtes.	1893-
3 S 4/31	Haltes et stations. Correspondance générale.	1893-1920
3 S 4/32	Rachat de la concession.	1901-1912
3 S 4/33	Paiement de l'indemnité de rachat. Garantie d'intérêt.	1897-1912

3 S 4/34	Avant-projet pour la substitution de la traction électrique à la traction à vapeur. Plans. Enquête.	-1901
3 S 4/35	Substitution de la traction électrique à la traction à vapeur.	1902-1905
7093 W 92	Projets par ligne. - Tramways urbains et suburbains de Grenoble.	1899-1927
3449 W 78	Conférence mixte avec le Génie militaire.	1895-
3449 W 81	Lignes urbaines et suburbaines.- Concession ; substitution de services automobiles aux services par voie ferrée.	1898-1938
3449 W 83- 86	Réseau SGTE.	1930-1947
3449 W 83	Avenants au cahier des charges. Modification des tarifs.	1930-1947
3449 W 84	Tarifs ; subventions et comptes d'exploitation.	1931-1958
3449 W 85	Avenants aux contrats de concession. Réorganisation de l'exploitation.	1933-1939
3449 W 86	Réorganisation et modernisation. Création d'un syndicat du réseau des transports en commun de l'agglomération grenobloise.	1936-1953
7585 W 32	Organisation et conditions d'exploitation du réseau : rapports, correspondance.	1937-1950
7585 W 33	Affaires diverses et générales : rapports, correspondance.	1947-1954
7585 W 34	Contrôle de l'activité de la société : rapports, correspondance (1924-1938). Établissement de nouvelles gares concernant plusieurs lignes : rapports, correspondance (1928).1924-1938	
7497 W 1	Réorganisation des transports de la région grenobloise, réseau de la SGTE : concession des lignes exploitées par la SGTE (1949-1950), conditions d'exploitation (1951), plans et matériel (1953). Dossier photos. Gestion du réseau (1953-1954), historique des pourparlers avec la SNCF sur l'échange de la ligne Grenoble - Villard-de-Lans par Saint-Nizier (1959-1963).	1949-1963
7497 W 3	Matériel de voie : rapports, plans, dessins.	1909-1918
7497 W 4	Automotrices : plans, dessins.	1911-
7497 W 5	Voitures remorques : rapports, plans, dessins.	1910-1912
7497 W 6	Bâtiments : devis, bordereau de prix, cahier des charges.	1914-
7497 W 7	Bâtiments : plans, rapports.	1911-1926
7497 W 8	Enquête d'utilité publique : plans, profils (1906). Déclaration d'utilité publique : rapports (1908). Affaires générales et diverses : rapports (1913).	1906-1913
7497 W 9	Conférences mixtes : rapports (1907-1908). Subventions dépenses ; correspondance, rapports (1904-1926). Bornage de la ligne : rapports (1923-1926). Personnel : correspondance (1911-1926).	1904-1926
7497 W 10- 11	Enquêtes sur le nombre et l'emplacement des gares et stations : plans, rapports.	1909
7497 W 12- 13	Enquêtes parcellaires : rapports.	1909-1911
7497 W 14	Acquisitions de terrains : contrats de vente et cessions gratuites.	1909-1911
7497 W 15	Expropriations : rapports, plans, correspondance (1910-1920). plantations, marché Lancelot : rapports, pièces comptables, dessins (1922).	1910-1922
7497 W 24-25	Procès des entreprises Pascal-Martin contre le Département.	1914-1924
7497 W 24	Correspondance, rapports, pièces comptables.	1914-1924
7497 W 25	Rapports des experts.	1924

7497 W 26	Avenant à la convention et au cahier des charges régissant la rétrocession à la société de l'exploitation de la ligne de Grenoble à Villard-de-Lans : correspondance (1932-1939). Travaux de la commission chargée de réorganiser les transports dans la région de Villard-de-Lans : rapports (1935), Avenant à la convention de concession et des conventions en vue de substituer des services automobiles aux services par voie ferrée pour la section Saint-Nizier - Villard-de-Lans : rapports, correspondance (1935), convention avec les autocars Huillier : correspondance (1938-1941).	1932-1941
7497 W 27	Déclassement de la section Saint-Nizier - Villard-de-Lans et dépose des voies : rapports, correspondance (1938-1949). Réorganisation de l'exploitation : rapports (1944-1949).	1938-1949
3 S 4/66	Conventions et avenants.	1932-1939
3 S 4/68	Affaires diverses.	1937-1939
3487 W 19	Ligne de Grenoble à Eybens et de Grenoble à Varcès (1897-1909), ligne de Grenoble à Gap (1876), ligne de Grenoble à Sassenage (1881), lignes de Grenoble à la Tronche et de Grenoble à Voreppe, Voiron et Tullins (1895-1905).	1876-1909
3449 W 80	Ligne de Grenoble à Saint-Robert et Voreppe, de Grenoble à Pont-de-Claix et les Saillants-du-Guâ, de Grenoble à Veurey, de Grenoble à Saint-Nizier, Lans et Villard-de-Lans.- Déclassement ; dépose des voies ; reventes de terrains.	1938-1958
3 S 4/69	Ligne de La Tronche (1936). Accidents (1937). Conflits du travail entre la SGTE et son personnel (1939).	1936-1939
3449 W 82	Ligne de trolleybus de Montfleury au Rondeau.	1947
3487 W 10	Tramways : dossier général (1881-1883). Tramways urbains et suburbains de Grenoble : dossier général (1897-1908).	1881-1908
<i>Ligne Grenoble - Eybens et Grenoble - Varcès (1885-1898)</i>		
3449 W 76- 78	Ligne de Grenoble à Eybens et de Grenoble à Varcès.	1894-1897
3449 W 76	Enquête d'utilité publique (1895). Concession (1894-1897).	1894-1897
3449 W 77	Conférences mixtes.	1896-1897
3 S 14/11-13	Lignes de Grenoble à Eybens et de Grenoble au Pont-de-Claix et à Varcès.	1885-1898
3 S 14/11	Carte, plans, profils, rapports, déclaration d'utilité publique.	1885-1895
3 S 14/12	Projet d'exécution, rapports, plans, dossiers.	1895-1898
3 S 14/13	Réception et ouverture des lignes à l'exploitation : chaînage, réception et ouverture de l'exploitation, affaires générales et diverses (rapports, plans).	1897-1898
3 S 14/14-15	Embranchement du Pont-de-Claix à Claix.	1895-1897
3 S 14/14	Enquête d'utilité publique, rapports, enquête des stations, plans. 1895-1897-	
3 S 14/15	Projet et avant-projet : rapports, conférence avec le génie militaire, traverse des fortifications, établissement de conducteurs d'énergie électrique, traversée des lignes de Veurey et d'Uriage, traversée de la ligne de Grenoble à Montmélian (plans, rapports).	1895-1897
3 S 14/16	Embranchement d'Echirolles : rapports.	1904

3 S 4/62-64	Ligne Grenoble - Eybens.- Correspondance diverse (nombreuses pièces mixtes concernant les lignes Grenoble - Eybens et Grenoble - Varcès).	1895-1921
3 S 4/62	1895-1897	
3 S 4/63	1897-1900	
3 S 4/64	1901-1921	

Ligne Grenoble - Veurey (1881-1906)

3 S 4/25 -27	Décrets. Cahiers des charges. Rapports divers. Conventions. Raccordements. Délibérations des communes. Correspondance générale. Divers. 1881-1895	
3 S 4/25	1881-1893	
3 S 4/26	1894	
3 S 4/27	1895	
3 S 14/8	Pièces antérieures à la déclaration d'utilité publique (concession, rapports, plans), dossiers d'exécution.	1891-1894
3 S 14/9	Électrification, partie comprise entre Grenoble et Sassenage : plans, profils, rapports et graphiques de marche et schéma de circuit.	1902-1903
3 S 14/10	Électrification, partie comprise entre Sassenage et Veurey : plans, rapports, profils et graphiques de marche et schéma de circuit.	1905-1906
3449 W 74	Ligne de Grenoble à Veurey.- Concession (1890-1893) ; projets d'exécution (1890-1893) ; projets spéciaux (1894-1896) ; expropriations (1894-1896).	1890-1896
3487 W 20	Rachat par la SGTE et les VFD, affaires diverses.	1894-1906
3487 W 21	Raccordement avec le réseau PLM, électrification.	1893-1905

Ligne Grenoble - Saillants du Gua par Vif (1896-1930)

3449 W 75	Ligne de Vif aux Saillants-du-Guâ.- Conventions.	1896-1923
3 S 4/55-61	Ligne Grenoble - Saillants du Gua par Vif.	1897-1925
3 S 4/55-59	Correspondance générale. Divers.	1897-1930
3 S 4/55	1897-1902	
3 S 4/56	1903-1907	
3 S 4/57	1908-1920	
3 S 4/58	1921-1925	
3 S 4/59	1926-1930	
3 S 4/60	Renseignements divers sur le prolongement de Vif aux Saillants.	1897-1925
3 S 4/61	Enquêtes parcellaires.	1921-1922

Ligne Grenoble - Villard-de-Lans (1892-1944)

3 S 4/36-54	Tramway Grenoble - Villard-de-Lans.	1898-1944
3 S 4/36-37	Enquête d'utilité publique.	1898-1909
3 S 4/36	1898-1901	
3 S 4/37	1907-1909	
3 S 4/38	Rapports au Conseil général. Vœux. Modifications apportées à la ligne, aux gares et stations. Correspondance générale. Divers.	1900-1930
3 S 4/38	1900-1915	

	3 S 4/39	1916-1919	
	3 S 4/40	1920-1921	
	3 S 4/41	1922-1924	
	3 S 4/42	1925-1945	
3 S 4/43-44	Enquêtes parcellaires.		1909-1910
	3 S 4/43	Fontaine, Seyssins.	1909
	3 S 4/44	Seyssins, Pariset, Lans et Villard-de-Lans.	1910
3 S 4/45	Ventes amiables.		1909-1913
3 S 4/46-47	Expropriations.		1910-1912
	3 S 4/46	1910-1912	
	3 S 4/47	1910-1912	
3 S 4/48	Acquisitions d'immeubles pour l'établissement de la voie ferrée.		1911-1912
3 S 4/49	Notifications d'offres. Comptes d'exploitation.		1911-1945
3 S 4/50	Déclaration d'utilité publique (avant-projet, arrêté préfectoral ordonnant l'enquête, variante par Seyssinet, etc.).		1906-1907
3 S 4/51	Subventions des communes. Emprunts.		1906-1912
3 S 4/52-53	Adjudications et soumissions diverses, cahiers des charges.		1907-1914
	3 S 4/52	1907-1910	
	3 S 4/53	1911-1914	
3 S 4/54	Horaires et marche des trains.		1925-1944
3 S 14/1	Avant-projet, projet : rapports et dossier d'enquête, cahier des charges, plans et profils. 1892-1893		
3 S 14/2	Dossiers d'enquêtes parcellaires des communes traversées : plans et profils en long. 1901		
3 S 14/3	Promesses de vente de terrains, estimation détaillé des bâtiments à construire (pièces comptables). 1900		
3 S 14/4	Installation électrique : plans. 1900		
3 S 14/5	Dossier de mise à l'enquête publique dans le canton de Sassenage : plans. 1899		
3 S 14/6	Projet d'exécution : plans. 1901		
3 S 14/7	Rapports du commissaire de surveillance, comptes moraux, statistiques, alignement et récolement. 1904-1917		
3 S 24/1	Tramway de Grenoble à Sassenage, demande de concession : rapports. 1881		
3449 W 79	Ligne de Grenoble à Villard-de-Lans.- Affaires diverses. 1933-1949		
7497 W 2	Ligne Grenoble - Villard-de-Lans : matériel feeders, matériel ligne aérienne, téléphone, chaînage, connexions électriques, divers. 1919-1923		
7497 W 16-19	Travaux pour la section de Grenoble à Seyssins. 1909-1931		
7497 W 16	Agrandissement du dépôt de la SGTE : rapport (1912). Établissement d'une gare terminus sur le cours Lafontaine à Grenoble : rapport (1919). Établissement d'une voie de service entre le cours Lafontaine et la place Vaucanson à Grenoble : rapports (1919). 1912-1919		

7497 W 17	Construction de la partie comprise entre le square des Postes à Grenoble et la gare de Seyssins : correspondance, rapports, marché, devis et cahier des charges, plans.	1909-1911
7497 W 18	Construction d'une voie de garage et d'un abri à Pacalaire, commune de Seyssinet : plan, rapport, correspondance (1928-1931). Construction d'une gare de marchandise aux Garlettes, commune de Seyssins : plans, rapports, correspondance (1929).	1928-1931
7497 W 19	Terrassements et pose de voies : rapports, plans.	1909-1911
7497 W 20-23	Travaux entre les gares de Seyssins et de Villard-de-Lans.	1910-1920
7497 W 20	Plans, profils, avant métré et ouvrages d'art pour cette section.	1910
7497 W 21	Profils de travers.	s.d.
7497 W 22	Dossier d'adjudication : rapports, devis.	1910-1911
7497 W 23	Affaires diverses : rapports, correspondance.	1911-1920
7552 W 7-9	Circonscription de Grenoble, chemins de fer d'intérêt local Grenoble - Villard-de-Lans.	1908-1921
7552 W 7	16 carnets.	1908-1911
7552 W 8	22 carnets.	1911-1912
7552 W 9	19 carnets.	1913-1921
7585 W 25-27	Ligne de Grenoble à Villard-de-Lans.	1934-1936
7585 W 25	Cahier des charges de l'exploitation de la ligne. Réorganisation des transports dans la région de Villard-de-Lans : rapports, correspondance, statistiques. Amélioration de la ligne : plan, rapports, études techniques relatives au matériel.	1934-1935
7585 W 26	Marché d'automotrices : rapport, correspondance, documentation technique.	1935
7585 W 27	Installation de deux sous-stations automatiques à Lans et Seyssins : rapport, correspondance, documentation technique.	1935-1936
Ligne Grenoble - Voreppe, la Monta (1927-1930)		
3 S 4/65	Ligne Grenoble - Voreppe, la Monta.- Documents généraux, accidents, vœux, rapports, correspondance, etc.	1927-1930

4 - Régie départementale des voies ferrées du Dauphiné (VFD) et des tramways de l'ouest du Dauphiné (TOD) (1906-1962)

4.1 - Régie départementale des voies ferrées du Dauphiné (VFD) et des tramways de l'ouest du Dauphiné (TOD) : documents communs (1920-1959)

7585 W 35	Tramways de l'ouest du Dauphiné intégrés à la régie départementale des voies ferrées du Dauphiné.- Ligne du Pont-de-Beauvoisin à Bonpertuis : rapports, correspondance.	1926-1933
7585 W 36	Tramways de l'ouest du Dauphiné et voies ferrées du Dauphiné.- Affaires communes et diverses : correspondance, rapports.	1947-1948
3 S 5/1-3	Délibérations du Conseil d'administration.	1926-1951
3 S 5/1	1926-1930	
3 S 5/2	1935-1938	
3 S 5/3	1939-1951	

3 S 5/4	Déficit d'exploitation.	1921-1930
3 S 5/5	Travaux divers.	1920-1930
3 S 5/6-7	Correspondance générale et divers (réclamations, accidents, avenants, budgets).	1925-1937
	3 S 5/6 1925-1933	
	3 S 5/7 1934-1937	
3 S 5/8	Raccordement du tramway de Voreppe à Voiron. Enquête d'utilité publique. Rapports, plans, devis, croquis.	1926
3 S 5/9	Déclassement du réseau. Délibérations des conseils municipaux. Projets de déclassement. Rapport du contrôle. Délibération du Conseil général. Dossiers d'enquêtes. Avis de la chambre de commerce de Lyon, etc.	1936-1937
3 S 5/10	Repose de voies. Lignes de : le Grand-Lemps à Eydoche, la Tour-du-Pin aux Avenières, la Côte-Saint-André à Roybon, Vienne à Nantoin-Eydoche, Roybon à Saint-Marcellin, la Côte-Saint-André au Grand-Lemps. Vente de matériel.	1937-1939
3 S 5/11	Certificats de déclassement pour les lignes de Gières à Frogès, Montfort à Chapareillan.	1935-1939
3 S 5/12-13	Déclassement des lignes : plans, rapports.	1936
	3 S 5/12 Ligne Lyon à la Côte-Saint-André.	1936
	3 S 5/13 Ligne Pont-de-Beauvoisin à Bompertuis, Vienne à Champier, le Grand-Lemps. Voiron à Saint-Béron. Le Touvet à Chapareillan. Gières à Frogès.	1936
3 S 5/14	Raccordements des tramways de l'Isère et de la Drôme. TOD Rapports du Préfet au Conseil général.	1920-1926
3 S 5/15	Comptes d'exploitation.	1930-1950
3 S 5/16-17	Affaires générales. Ventes de vieux matériel, relèvement des tarifs, correspondance, etc.	1934-1944
	3 S 5/16 1934-1939	
	3 S 5/17 1940-1944	
3 S 5/21	Régie départementale des VFD, crédits divers mandatés, déficits.	1931-1940
3 S 5/22	Régie départementale des VFD et TOD : budgets.	1930-1933
3 S 5/23	Régie départementale des VFD- Réseau VFD : horaires.	1938-1947
3 S 5/25	Régie départementale, aliénations (immeubles vendus aux communes).	1943-1950
3 S 5/26	Réseau TOD, affaires diverses importantes, conventions entre divers réseaux.	1933-1939
3 S 5/27	TOD, arrêts de cars, centre de Saint-Jean-de-Bournay (1948-1956). Accidents (1931-1958).	1931-1958
3 S 5/28	TOD, affaires diverses, horaires.	1952-1959
3 S 5/29	VFD, conseil d'administration : composition et membres des conseils.	1925-1957
3 S 5/30	VFD, conseil d'administration : procès-verbaux.	1952-1958

3 S 5/31	VFD, conventions de rachat, déclassement des voies, etc.	1934-1956
3 S 5/32	Réseau VFD, travaux, ventes, acquisitions.	1936-1939
3 S 5/33	Réseau VFD, accidents (1930-1953). Arrêts des VFD, horaires (1956-1958).	1930-1958
3 S 5/34	Régie départementale des VFD : comptes d'exploitation (1950-1958), budgets (1950-1957).	1950-1958
3 S 5/35	Régie départementale des VFD, aliénations et ventes.	1951-1958
3 S 5/36	Régie départementale des VFD, tarifs.	1946-1957
3 S 5/37	Régie départementale des VFD, organisation comptable (1937-1938). Projet d'organisation de la VFD (1941-1945). Transports dans la vallée de l'Isère, achats de transports occasionnels au départ de Lyon (1952). Personnel dirigeant (1940-1957).	1937-1957
3 S 5/38-40	Régie départementale des VFD, affaires diverses, correspondance.	1934-1959
	3 S 5/38 1934-1948	
	3 S 5/39 1949-1951	
	3 S 5/40 1952-1959	
7585 W 37- 42	Régie départementale des voies ferrées du Dauphiné (VFD).	1920-1962
7585 W 37	Conventions diverses : rachat des chemins de fer économiques du Nord (1929) ; rachat des chemins de fer du sud de la France (1923) ; concessions diverses (1946-1952) ; convention pour l'exploitation du service urbain de Vienne (1962) ; convention entre le département de l'Isère et les industriels de la vallée de la Romanche concernant l'exploitation des transports dans cette vallée (1951). Personnel : nominations des directeurs, sous-directeurs, caissiers et agents divers, rémunération de ces personnes : rapports, correspondance (1920-1959).	1920-1962
7585 W 38	Marché d'automotrices : rapport, dessins, correspondance, pièces comptables.	1924-1928
7585 W 39- 40	Marché d'équipement des sous-stations d'Uriage et de Vizille, propositions diverses : correspondance, rapport, devis, dessins.	1927-1935
	7585 W 39 1927-1928	
	7585 W 40 1929-1935	
7585 W 41	Comptes d'administration : rapports statistiques.	1947-1952
7585 W 42	Statistiques d'exploitation.	1951-1952
7632 W 1	Régie départementale des voies ferrées du Dauphiné, modification des voies place de Verdun à Grenoble : correspondance, pièces comptables, plan.	1933-1934
7552 W 6	Service vicinal : carnets d'attachelements. - Circonscription de Grenoble, tramways et chemins de fer départementaux (13 carnets).	1906-1914
8786 W 1247	Réseaux des voies ferrées du Dauphiné des tramways ouest du Dauphiné : nouveaux tarifs (1938), divers (1940-1944).	1938-1944
3449 W 60	Rachat du réseau ; organisation de la régie et affaires diverses.	1919-1950
3449 W 61	Rachat de la compagnie de Grenoble à Chapareillan.	1927-1939
3449 W 62	Services automobiles.- Cahier des charges et correspondance.	1930-1952
3449 W 63	Services automobiles.- Contestations avec des entrepreneurs privés.	1929-1945

3449 W 64	Cessions et ventes d'immeubles, terrains et dépendances de la société des voies ferrées du Dauphiné ; réorganisation de la régie des VFD.	1936-1947
3449 W 65	Déficits ; contrôles ; subventions et affaires diverses d'exploitation.	1949-1958
3449 W 66	Déclassement de lignes et dépose de voies.	1920-1995
3449 W 67	Tarifs et horaires.	1918-1963
3449 W 68	Rapports du Conseil d'administration et compte d'entretien et de renouvellement différé.	1948-1959
3449 W 69	Comptes et résultats d'exploitation.	1950-1958
3449 W 70	Organisation d'une régie départementale des services publics de transports par voitures automobiles.- Cahier des charges et avenants (1934-1956) ; affaires diverses (1932-1950).	1932-1956
3449 W 71	Affaires diverses.- Correspondance ; rapports.	1955-1959
3449 W 72	Transbordement de marchandises en gare de Jarrie-Vizille.	1942-1959
3449 W 73	Ligne de Jarrie à Vizille et au Bourg-d'Oisans.- Déviation de la voie métrique à Vizille et avant-projet de voie normale.	1927-1932

4.2 - Voies ferrées du Dauphiné (VFD) (1889-1958)

3449 W 55- 56	Affaires diverses.	1895-1908
3 S 6/1-33	Documents généraux concernant les deux lignes.	
3 S 6/1-7	Rapports, Arrêtés. Modifications des lignes, gares et stations. Accidents. Correspondance générale. Divers.	1913-1937
3 S 6/1	1913-1919	
3 S 6/2	1920-1922	
3 S 6/3	1923-1924	
3 S 6/4	1925-1930	
3 S 6/5	1925-1930	
3 S 6/6	1930-1933	
3 S 6/7	1934-1945	
3 S 6/8-9	Substitution de la traction électrique à la traction à vapeur.	1901-1905
3 S 6/10-15	Travaux, acquisitions, ventes.	1920-1937
3 S 6/10-12	1920-1930	
3 S 6/13-14	1930-1933	
3 S 6/15	1934-1937	
3 S 6/16	Tarifs. Relèvement du tarif par wagon complet. Rapport du Préfet. Rapport du Préfet. Rapports des ingénieurs. Enquête dans les communes.	1904-1906
3 S 6/17	Tarifs. Demande de relèvement du tarif des billets d'aller et retour. Enquête d'utilité publique Correspondance (décret du 5 août 1908).	1907-1908
3 S 6/18-26	Tarifs horaires.	1895-1938
3 S 6/18	1895-1915	
3 S 6/19	1916-1926	
3 S 6/20	1927-1945	
3 S 6/21	1894-1902	
3 S 6/22	1903-1913	

	3 S 6/23	1913-1921	
	3 S 6/24	1922-1925	
	3 S 6/25	1926-1933	
	3 S 6/26	1934-1938	
3 S 6/30	Avenants définitifs. Enquête de 1931.		1931
3 S 6/31	Avenants définitifs. Dossier d'enquête. Arrêté préfectoral la prescrivant. Procès-verbaux. Certificats de publication et d'affichage. Avis des conseils municipaux, des chambres de commerce.		1931-1934
3 S 6/32	Délibérations du conseil d'administration.		1931-1934
3 S 6/33	Séquestre. Rachat.		1919-1926
3 S 20/1	Rachat du réseau de la compagnie et transformation de celle-ci en régie départementale (correspondance diverses, rapports).		1920
3 S 20/2	Exploitation, matériel, budget, personnel, rapport d'activité.		1921-1933
7093 W 93	Travaux incombant aux Voies ferrées du Dauphiné (VFD).		1928
3487 W 54	Exploitation : affaires diverses.		1937-1941
3487 W 55	Exploitation : affaires diverses.		1942-1949
3487 W 56	Exploitation du réseau routier : affaires diverses.		1940-1948
3449 W 52	Ligne de Grenoble à Uriage et Domène.- Enquêtes diverses et demandes de concession.		1872-1881
3449 W 53-54	Ligne de Grenoble à Uriage et Vizille.		1890-1912
	3449 W 53	Concession.	1890-1912
	3449 W 54	Projets spéciaux.	1893-1912
3449 W 57-58	Ligne de Vizille au Bourg-d'Oisans.		1889-1896
	3449 W 57	Concession ; projet d'exécution.	1889-1896
	3449 W 58	Expropriation ; exécution des travaux ; ouverture à l'exploitation.	1893-1896
3449 W 59	Affaires diverses.		1897-1919
<i>Ligne de Grenoble au Bourg-d'Oisans (1889-1921)</i>			
3 S 6/34-36	Avant-projet. Enquête et correspondance générale concernant la construction de la ligne de Grenoble au Bourg-d'Oisans. Divers.		1889-1893
	3 S 6/34	1892	
	3 S 6/35	1893	
	3 S 6/36	1893	
3 S 6/37-44	Documents généraux. Arrêtés. Enquêtes. Rapports. Modifications apportées à la ligne, aux gares et stations. Accidents. Correspondance. Divers.		1894-1912
	3 S 6/37-38	1894	
	3 S 6/39	1895	
	3 S 6/40	1896-1897	
	3 S 6/41	1898-1899	
	3 S 6/42	1900-1904	
	3 S 6/43	1905-1907	
	3 S 6/44	1908-1912	
3 S 6/45	Electrification de la ligne Jarrie - Vizille -Bourg-d'Oisans.		1919

3 S 6/46-47 Ligne Jarrie - Vizille - Bourg-d'Oisans. Expropriation pour cause d'utilité publique. Enquête parcellaire. 1918-1921

Embranchement Gières - Frogès (1894-1914)

3 S 6/48 Correspondance générale sur l'embranchement Gières - Frogès. 1894-1899

3 S 6/49 Partie Gières-Domène. Enquêtes, Plans, rapports, conventions, vœux, cahiers des charges, etc. 1895-1898

3 S 6/50 Demandes de déclarations d'utilité publique. 1905-

3 S 6/51 Prolongement Domène - Lancey : correspondance diverse. 1907-1909

3 S 6/52 Prolongement. Lancey - Brignoud : avant-projet, plan général, profils, correspondance, etc. 1910-

3 S 6/53 Prolongement Brignoud - Frogès : correspondance, plans, délibérations des communes, enquête, etc. 1912-1914

3 S 6/54 Gares et stations. Enquête sur leur nombre et emplacement. 1912

Ligne Grenoble à Chapareillan (1896-1934)

3 S 6/55 Modifications au tracé d'avant-projet. Dossier d'enquête. Délibérations de la commission départementale. Rapports des ingénieurs. Divers. 1896-1897

3 S 6/56 Substitution de société. Correspondance y relative. 1896

3 S 6/57 Gares et stations. Enquête. Emplacement des stations de l'Île-Verte, Saint-Ismier et la Terrasse. 1897

3 S 6/58 Gares et stations. Correspondance générale. Pourvoi au Conseil d'Etat formé par les maires des communes de la Flachère et Sainte-Marie-du-Mont. 1897-1916

3 S 6/59 Ligne des quais de Grenoble. Correspondance. Divers. 1898-1901

3 S 6/60-61 Adoption de la traction électrique. Avant-projet. Enquête. Correspondance. 1898-1900

3 S 6/62 Avenants définitifs. Enquête de 1931. 1931-

3 S 6/63 Tarifs. 1900-1920

3 S 6/64-65 Horaires. 1900-1934

3 S 6/64 1900-1922

3 S 6/65 1923-1934

3 S 6/66-69 Correspondance générale. 1891-1930

3 S 6/66 1891-1896

3 S 6/67 1897-1899

3 S 6/68 1900-1910

3 S 6/69 1911-1930

3487 W 11 Demande d'utilité publique. 1894-1896

3487 W 12-15 Enquête sur le nombre et l'emplacement des stations. 1897

3487 W 16-17	Projet d'électrification.	1895-1899
3487 W 18	Ouverture, chaînage et exploitation.	1896-1905
3449 W 11	Demande de concession : enquête d'utilité publique.	1891-1898

Ligne de la Mure à Gap (1893)

3 S 20/3	Ligne de la Mure à Gap, avant-projet : cahier des charges, mémoire descriptif, correspondance diverse.	1893
-----------------	--	------

Ligne de tramway à vapeur de Grenoble à Vizille (1890-1928)

3 S 20/4	Avant-projet : plans, profils.	1891
3 S 20/5	Demande de concession pour un tramway à traction à vapeur : plans, rapports, pièces justificatives, évaluation des dépenses.	1890-1893
3 S 20/6	Dossiers d'enquête : plans de traverse, enquête sur le nombre et l'emplacement des stations, enquête parcellaire, déclaration d'utilité publique.	1891-1893
3 S 20/7	Tracé définitif dans Grenoble : rapports, plans.	1894-
3 S 20/8	Passage supérieur sur la ligne de Grenoble à Chambéry : rapports, plans.	1894-1895
3 S 20/9	Construction : rapports, statistiques, affaires générales et diverses, chaînage définitif.	1893-1894
3 S 20/10	Embranchement de Gières à Domène : rapports et plans.	1895-1896
3 S 20/11	Dossier d'enquête pour un tramway à traction électrique : carte d'état-major, plans, profils, rapport.	1910
3 S 20/12	Installation de la traction électrique : rapports, plans.	1913
3 S 20/13	Stations d'Uriage et Vizille : installation d'un disjoncteur JR 12 : dessins.	1928

Ligne de tramway de Vizille au Bourg-d'Oisans (1891-1932)

3 S 20/14	Enquête d'utilité publique, enquête parcellaire, enquête sur le nombre et l'emplacement des gares et des stations : rapports, plans.	1891-
3 S 20/15	Projets d'exécution de gares et stations, ouvrages d'art, voie : rapports, plans.	1893-
3 S 20/16	Construction de gares et stations, déviations, embranchement particuliers : rapports et plans.	1893-1901
3 S 20/17-18	Projet d'électrification et de déplacement de la voie : profils, plans, rapports.	1916-1925
	3 S 20/17	1916-1925
	3 S 20/18	1916-1925
3 S 20/19	Affaires générales et diverses (rapports et plans).	1925-1929
3 S 20/20	Accidents (rapports).	1915-1932
3487 W 22-28	Ligne de Grenoble à Vizille avec embranchement de Gières à Lancey.	1865-1913
	3487 W 22	Projet d'exécution. 1865-1893
	3487 W 23	Projet d'exécution. 1893
3487 W 24	Projet d'exécution, demande de concession, d'utilité publique, ouverture pour la portion de Gières à Domène (1895-1897), prolongement sur Lancey (1895-1910).	1895-1910

3487 W 25-26	Prolongement de Lancey à Brignoud.	1912-1913
3487 W 27	Prolongement de Brignoud à Frogès.	1912-1913
3487 W 28	Ligne de Grenoble à Vizille : électrification.	1901

Ligne Vif - les Saillants-du-Guâ (1907-1935)

3 S 20/21	Avant-projet, déclaration d'utilité publique, profils, raccordement avec le PLM.	1907-1909
3 S 20/22	Plans.	1907
3 S 20/23	Profils, rapports, enquête sur le nombre et l'emplacement des gares, trois carnets d'attachement.	1913-1923
3 S 20/24	Exécutions des travaux : infrastructure (terrassements, chaussées et bordures, ouvrages d'art, ballastage, voie et appareils) ; équipement électrique : fourniture de poteaux en bois, de consoles, de fil de contact ; procès-verbal de chaînage ; correspondance avec la SGTE (rapports, comptabilité).	1923-1925
3 S 20/25	Prolongements éventuels de la ligne : rapports.	1925
3 S 20/26	Tarifs et vérification du compte d'exploitation.	1923-1935
3 S 20/27	Convention avec les ciments Vicat pour le transport de marchandises : contrat, rapports.	1923-1925

4.3 - Tramways de l'ouest du Dauphiné (TOD) (1879-1958)

3 S 7/1-30	Documents généraux.	1898-1951
3 S 7/1-6	Correspondance générale. Divers.	1907-1951
3 S 7/1		1907-1911
3 S 7/2		1912-1919
3 S 7/3		1920-1930
3 S 7/4		1932-1933
3 S 7/5		1938-1942
3 S 7/6		1943-1951
3 S 7/10	Comptes de garantie.	1910-1920
3 S 7/11	Compte-rendu d'administration.	1924-1930
3 S 7/12-14	Avenants définitifs. Enquête de 1931.	1931
3 S 7/12		1931
3 S 7/13		1931
3 S 7/14		1931
3 S 7/15	Tarifs.	1900-1942
3 S 7/16-20	Horaires. Marche des trains.	1912-1939
3 S 7/16		1912-1920
3 S 7/17		1921-1926
3 S 7/18		1924-1930
3 S 7/19		1931-1933
3 S 7/20		1934-1939

3 S 7/21/1	Comptabilité diverse (allocations familiales, déficit d'exploitation, retraites, garantie d'intérêt).	1922-1932
3 S 7/21/2	Subventions de l'État (1930-1958). Travaux, acquisitions, adjudications (1931-1941).	1930-1958
3 S 7/22-25	Correspondance générale. Divers.	1888-1923
3 S 7/22	1888-1905	
3 S 7/23	1906-1911	
3 S 7/24	1912-1914	
3 S 7/25	1915-1923	
3 S 7/26	Substitution de société.	1898
3 S 7/27	Contingents demandés aux communes. Emprunt départemental. Engagements des communes. Vote des ressources destinées à assurer le service des emprunts et les garanties d'exploitation.	1904-1906
3 S 7/28	Etats mensuels de l'exploitation.	1908-1912
3 S 7/29	Embranchement de Saint-Priest (renseignements généraux).	1911-1919
3 S 7/30	Stations et haltes : rapports au Conseil général, divers.	1909-1923
7585 W 36	Tramways de l'ouest du Dauphiné et voies ferrées du Dauphiné.- Affaires communes et diverses : correspondance, rapports.	1947-1948
<i>Ligne Lyon à Saint-Marcellin, partie comprise entre Lyon et Saint-Jean-de-Bournay (1887-1930)</i>		
3 S 7/31	Avant-projet. Correspondance. Divers.	1887-1923
3 S 7/32	Délibérations des communes. Observations ministérielles. Enquêtes sur gares et stations.	1900-1908
3 S 7/33	Avant-projet. Enquête. Conventions, cahier des charges. Rapports.	1899-1905
3 S 7/34	Achats de terrains. Ventes amiables. Contrats de vente. Expropriations.	1907-1914
3 S 7/35	Electrification de la ligne Lyon -Saint-Priest.	1922-1930
3 S 7/36	Expropriation. Enquêtes parcellaires.	1907-1914
3 S 7/37	Dossier judiciaire (expropriations, décisions du jury, indemnités, etc...).	1908
3 S 7/38-40	Correspondance générale. Modification de la ligne. Travaux. Adjudications. Soumissions, etc.	1906-1914
3 S 7/38	1906-1907	
3 S 7/39	1908-1911	
3 S 7/40	1912-1914	
3 S 15/1	Mémoire descriptif, plan général et profils en long, cahier des charges, gares et stations (plans et profils en long).	1900-1906
3 S 15/2	Projet des terrassements, des ouvrages d'art et de la pose des voies : dossier d'adjudication et pièces à l'appui, pièces à l'appui du rapport de l'ingénieur (rapports, plans).	1908
3 S 15/3	Cubature des terrassements, mouvement des terres, composition des prix, tableau des alignements et courbes.	1908
3 S 15/4	Déviations de Saint-Priest : profils, plans et rapports.	1907

3 S 15/5	Traverse d'Heyrieux.	1908
3 S 15/6	Objets divers : travaux, fournitures de matériels (plans, correspondance).	1908

Ligne Lyon à Saint-Marcellin, Partie entre Saint-Jean-de-Bournay et Saint-Marcellin avec embranchement la Côte-Saint-André - Le Grand-Lemps (1892-1910)

3 S 7/41-45	Correspondance générale. Modifications apportées aux gares et stations. Rapports au Conseil général. Divers.	1892-1910
3 S 7/41	1892-1896	
3 S 7/42	1897-1900	
3 S 7/43	1901-1904	
3 S 7/44	1905-1906	
3 S 7/45	1907-1910	
3 S 7/46	Avant-projet. Plans.	1896
3 S 7/47	Pièces de la 1ère enquête.	1896
3 S 7/48	Pièces de la 1ère enquête.	1896
3 S 7/49-50	Expropriations.	1899-1900
3 S 7/51	Stations : Emplacement. Dossier d'enquête. Rapports des ingénieurs, du Préfet.	1898-
3 S 7/52	Stations : Enquêtes.	1899-
3 S 7/53	Enquêtes parcellaires.	1898-1899
3 S 7/54	Ouverture de l'exploitation de la section Roybon - Saint-Marcellin : Délibérations du Conseil général et de la commission départementale. Adjudication. Traités de gré à gré. Acquisitions. Projets, etc.	1906-1908
3 S 15/7	Projet d'achèvement des terrassements, des ouvrages d'art et de la pose des voies, cahier des clauses et conditions générales, bordereau de prix, devis et cahier des charges, avant-métré des travaux.	1892-1905
3 S 15/8	Métrés définitifs.	1908
3 S 15/9-10	Projet d'achèvement des terrassements des ouvrages d'art et de la pose des voies : profil en long.	1906
3 S 15/9	1906-	
3 S 15/10	1906-	
3 S 15/11	Achats et expropriations de terrains : contrats, correspondance.	
3 S 15/12	Ligne Lyon à Saint-Marcellin, travaux divers : rapports, pièces comptables.	1909-1910
3 S 15/13	Embranchement La Côte-Saint-André - Le Grand-Lemps, stations : rapports, plans et profils.	1898-1900
8267 W 86	Ligne de La Côte-Saint-André à Le Grand-Lemps. - Acquisitions des terrains pour les communes de Bevenais, Le-Grand-Lemps, La Frette, Saint-Hilaire, La-Côte-Saint-André, Gillonnay, Saint-Jean-de-Bourney : états parcellaires, plans (1898). Projets de construction de gares et haltes dans les communes de La Frette, Gillonnay, Saint-Hilaire, Bevenais : plans, quittances, correspondance, extrait de délibérations de conseil municipal et du tribunal civil, état parcellaire (1898-1910). Travaux divers, personnel, accidents, horaires (fonctionnement de la ligne) (inclus des dossiers relatifs à la ligne PBB): correspondance, rapports, notes, arrêtés, délibérations du conseil municipal, procès verbaux d'accident, réclamations, contraventions, état des correspondances PLM manquées (1898-1930). Cession de la voie, vente de terrains et de bâtiments dépendant de la ligne déclassée à la commune de La Frette : correspondance, plans, délibérations du conseil municipal, estimations détaillées des terrains et bâtiments (1941-1942).	1898-1942

3487 W 29	Ligne de Lyon à Saint-Jean-de-Bourney : affaires diverses.	1901-1905
Ligne de Vienne à Charavines et Voiron (1879-1930)		
3 S 7/55-57	Correspondance et affaires générales.	1879-1890
	3 S 7/55 1879-1888	
	3 S 7/56 1889	
	3 S 7/57 1890	
3 S 7/58-64	Correspondance et affaires générales.	1891-1926
	3 S 7/58 1891	
	3 S 7/59 1892	
	3 S 7/60 1893-1894	
	3 S 7/61 1895	
	3 S 7/62 1896	
	3 S 7/63 1897-1905	
	3 S 7/64 1906-1926	
3 S 7/65	Souscriptions et subventions.	1888-1900
3 S 7/66	Expropriations.	1891-1895
3 S 7/67	Renseignements divers concernant les gares, stations, haltes.	1890-1912
3 S 7/68-70	Garantie d'intérêt.	1893-1924
	3 S 7/68 1893	1905
	3 S 7/69 1906	1916
	3 S 7/70 1917	1924
3 S 7/71-72	Tarifs.	1892-1923
	3 S 7/71 1892-1911	
	3 S 7/72 1912-1923	
3 S 7/73-75	Marche des trains. Horaires.	1891-
	3 S 7/73 1891-1915	
	3 S 7/74 1916-1926	
	3 S 7/75 1926-1930	
3 S 15/14	Mémoire, rapports, plans et profils.	1887-1891
3 S 15/15	Haltes, stations, gares et types de bâtiments (construction, affaires générales et diverses) : rapports, plans et profils.	1890-1910
3 S 15/16	Ouvrages d'art, voies, barrières et passages à niveau, rapports et plans.	1892-1912
3 S 15/17	Accidents, contraventions : rapports.	1894-1915
3 S 15/18	Exploitation : traités particuliers, tarifs, horaires, rapports.	1891-1917
3 S 15/19	Statistiques et rapports annuels : tableaux et mémoires.	1901-1913
3 S 15/20	Revendications du personnel : rapports et tableaux.	1920-1923
Tramways urbains de Vienne (1893-1930)		
3 S 7/76-77	Renseignements généraux.	1893-1930
	3 S 7/76 1893-1923	
	3 S 7/77 1919-1930	
3 S 15/21	Tramways urbains de Vienne : affaires générales et diverses, correspondance, plans.1900-1926	
Ligne Voiron - Saint-Béron (1889-1910)		
3 S 7/78	Demande de déclaration et décret d'utilité publique.	1889-1892

3 S 7/79-81	Note explicative. Construction de la ligne. Enquêtes. Etudes. Cahier des charges. Modifications du tracé. Correspondance générale, etc.	1891-1923
	3 S 7/79	1891-1894
	3 S 7/80	1895-1899
	3 S 7/81	1900-1923
3 S 7/82	Enquête. Projet.	1893-
3 S 7/83	Occupations temporaires. Expropriations.	1893-1895
3 S 7/84-85	Renseignements généraux concernant les gares, stations et haltes. Correspondance, divers, etc.	1891-1942
	3 S 7/84	1891-1923
	3 S 7/85	1924-1942
3 S 7/86-87	Tarifs.	1895-1929
	3 S 7/86	1895-1921
	3 S 7/87	1922-1929
3 S 7/88-89	Horaires	1896-1932
	3 S 7/88	1896-1922
	3 S 7/89	1923-1932
3 S 15/29	Demande de concession, cahier des charges, rapport des ingénieurs, plans.	1889-1893
3 S 15/30	Enquête d'utilité publique, enquête parcellaire, enquête sur le nombre et l'emplacement des gares et stations, affaires générales et diverses : rapports et plans.	1890-1895
3 S 15/31	Infrastructure et ouvrages d'art : exécution des travaux (plans, coupes).	1893
3 S 15/32	Plans avec tracé des gares et stations (profils).	1893
3 S 15/33	Exploitation : surveillance générale, police des stations, matériel, composition et circulation des trains, contraventions, accidents, plaintes et réclamations, traités particuliers, tarifs, personnel.	
<i>Ligne La Tour-du-Pin - Les Avenières (1904-1924)</i>		
3 S 7/90-91	Rapports. Projets. Raccordements. Adjudications. Subventions. Correspondance générale.	1904-1924
	3 S 7/90	1904-1910
	3 S 7/91	1911-1924
3 S 7/92	Enquête et décret d'utilité publique.	1904-1907
3 S 7/93	Enquêtes parcellaires. Dossiers d'enquêtes.	1907-
3 S 7/94	Expropriations.	1907-1909
3 S 7/95	Horaires.	1910-1923
3 S 15/22	Ligne de tramway la Tour-du-Pin - les Avenières : dossier d'adjudication, compte d'entretien et d'exploitation, compte de garantie et de remboursement (tableaux, rapports, plans).	1908-1912
8267 W 87	Ligne de La-Tour-du-Pin aux Avenières (TPA). - Plans.	s.d.
<i>Ligne Pont-de-Beauvoisin - Bompertuis (1898-1945)</i>		
3 S 7/96	Avant-projet. Cartes. Plans. Profil.	1898
3 S 7/97	Mémoire descriptif.	1899

3 S 7/98	Déclaration et décret d'utilité publique, cahier des charges.	1899-1907
3 S 7/99-100	Enquêtes parcellaires.	1907
3 S 7/99	Communes de Charavines, Chirens.	1907
3 S 7/100	Communes de Massieu, Pont-de-Beauvoisin, la Folatière, Saint-Albin-de-Vaulserre, Saint-Bueil, Saint-Geoire-en-Valdaine, Saint-Jean-d'Avelanne.	1907
3 S 7/101	Expropriations.	1907-1908
3 S 7/102	Enquêtes et renseignements concernant les gares, stations, haltes.	1906-1911
3 S 7/103	Vote des ressources destinées à assurer le service des emprunts et les garanties d'exploitation. Contingents annuels des communes.	1906-1909
3 S 7/104	Terrains. Ventes amiables. Achats. Cessions.	1908-1910
3 S 7/105	Adjudications et soumissions pour la construction de la ligne. Reconnaissance des travaux.	1908-1910
3 S 7/106	Affaires générales.	1906-1926
3 S 7/107	Horaires. Tarifs.	1909-1925
3 S 15/23	Dossier d'adjudication : bordereau de prix.	1908
3 S 15/24	Dossier d'adjudication : plans, profils et avant-métré des travaux.	1908
3 S 15/25	Dossier d'adjudication : rapport des ingénieurs.	1908
3 S 15/26	Enquêtes et plans parcellaires, acquisitions de terrains.	1908
3 S 15/27	Projet de prolongement de la ligne jusqu'à Aoste : correspondance.	1905-1906
3 S 15/28	Affaires générales et diverses : rapports.	1912-1913
8267 W 84-85	Ligne de Pont-de-Beauvoisin à Bompertuis (PBB) (le dossier n° 86 relatif au fonctionnement de la ligne La-Côte-Saint-André à Le-Grand-Lemps contient aussi des informations sur la ligne PBB).	1905-1945
8267 W 84	Plans (s.d). Acquisitions de terrains, dommages et occupations temporaires (1905-1910). Gares et haltes, travaux. - Enquête pour la localisation des stations : correspondance, notes, circulaires. Communes de Bompertuis, Charavines, Chirens, la Folatière, Massieu, Saint-Albin-de-Vaulserre, Saint-Bueil, Saint-Geoire-en-Valdaine, Pont-de-Beauvoisin : plans, dossiers de travaux (1906-1909).	1905-1910
8267 W 85	Suivi des travaux et du matériel utilisé : notes, correspondance, circulaires, feuilles d'attachement, décomptes, factures (1906-1909). Fourniture de rails, traverses et appareils, entrepôt de Bompertuis, matériaux de construction de voies (dossiers créés par type de fournitures) : notes, correspondance, circulaires, récolement du matériel, états de situation du magasin, procès-verbaux de réception, bordereaux de petite vitesse (1907-1910). Cession de la voie. - Dépose de la voie : soumission, emploi du temps du surveillant, correspondance, factures (1934-1935) ; vente ou location des terrains et des bâtiments dans les communes de Chirens, Bompertuis, Saint-Albin-de-Vaulserre, Saint-Bueil, Saint-Jean-d'Avelanne, Pont-de-Beauvoisin, la Folatière : correspondance, actes de vente, plans, arrêtés (1936-1945).	1905-1945

7585 W 35 Tramways de l'ouest du Dauphiné intégrés à la régie départementale des voies ferrées du Dauphiné.- Ligne du Pont-de-Beauvoisin à Bonpertuis : rapports, correspondance. 1926-1933

8786 W 1207 Compagnie des omnibus et tramways de Lyon : plans d'une partie du matériel roulant utilisé sur la ligne de la Balme, sur les lignes 16 et 17 et sur le réseau urbain pour le transport des marchandises. s.d.

5 - Compagnie des omnibus et tramways de Lyon (OTL) (1897-1946)

Généralités (1900-1946)

8786 W 1246 Compagnie des omnibus et tramways de Lyon : livret sur le règlement concernant le personnel actif (1926), livret sur le recueil de notes de service de février 1905 au 30 juin 1929, livret sur le statut du personnel, contrat de travail et sentence arbitrale (1932). 1905-1932

3449 W 47 Ligne de Lyon à Genas, de Lyon à Pont-du-Sault Brenaz, de Lyon à la Balme.- Dossier commun : affaires diverses. 1900-1936

3 S 8/1 Correspondance générale. Comptes d'exploitation. Accidents. Tarifs. 1926-1946

3 S 8/2 Travaux divers sur les lignes. 1920-1930

Ligne de Lyon à Genas (1897-1917)

3449 W 46 Ligne de Lyon à Genas.- Demande de concession et affaires diverses. 1897-1917

3 S 8/19-21 Ligne de Lyon à Genas. 1898-1908

3 S 8/19-20 Renseignements divers concernant la ligne. 1898-1903

3 S 8/19 1898-1903

3 S 8/20 1903

3 S 8/21 Tarifs et horaires. 1903-1908

3S 16/8-9 Ligne de Lyon à Genas. 1896-1897

3S 16/8 Avant-projet, demande de concession, conférences, cahier des charges, déclaration d'utilité publique, affaires générales et diverses, cartes, plans, profils. 1896-1897

3S 16/9 Plans complets du réseau. 1897

Ligne de Lyon à la Balme et à Pont-du-Sault-Brenaz (1898-1937)

3449 W 48-50 Ligne de Lyon à la Balme.

3449 W 48 Réorganisation de l'exploitation. 1900-1951

3449 W 49 Réorganisation de l'exploitation. 1937-1957

3449 W 50 Dépose de la ligne aérienne. Vente des immeubles et terrains ; Affaires diverses. 1931-1958

3449 W 51 Ligne de Lyon à la Balme, de la Balme à Sault-Brenaz.- Déclassement, dépose des voies, démolition de bâtiments. 1938-1959

8786 W 1050 Compagnie des omnibus et tramway de Lyon, ligne de Lyon à la Balme : horaires. 1930-1937

8786 W 1051 Compagnie des omnibus et tramway de Lyon, ligne de Lyon à la Balme : tarifs. 1926-1937

8786 W 1052	Compagnie des omnibus et tramway de Lyon, ligne de Lyon à la Balme : accidents.	1928-1937
8786 W 1053	Compagnie des omnibus et tramway de Lyon, ligne de Lyon à la Balme : réclamations	1927-1935
8786 W 1054	Compagnie des omnibus et tramway de Lyon, ligne de Lyon à la Balme : permissions de voirie	1917-1937
8786 W 1055	Compagnie des omnibus et tramway de Lyon, ligne de Lyon à la Balme : affaires diverses	1921-1938
3 S 8/3-18	Ligne de Lyon à Pont-du-Sault - Brenaz.	1898-1935
3 S 8/3-6	Enquêtes. Concessions. Rapports. Subventions. Raccordements. Embranchements. Expropriation. Modification de tracé, etc ;	1898-1925
	3 S 8/3 1898-1910	
	3 S 8/4 1907-1915	
	3 S 8/5 1911-1920	
	3 S 8/6 1921-1925	
3 S 8/7	Déclaration d'utilité publique. Enquêtes. Haltes et stations.	1900-1912
3 S 8/8-11	Enquêtes parcellaires (classement par communes).	1921
	3 S 8/8 Anthon, la Balme, Chavanoz.	1921
	3 S 8/9 Hières, Jons, Leyrieu.	1921
	3 S 8/10 Pont-de-Chéruy, Saint-Romains-de-Jalionas.	1921
	3 S 8/11 Tignieu-Jamezieu, Verna, Villette-d'Anton.	1921
3 S 8/12	Renseignements divers concernant les stations.	1913-1921
3 S 8/13-15	Renseignements généraux.	1898-1923
	3 S 8/13 1898-1923	
	3 S 8/14 1906-1915	
	3 S 8/15 1916-1923	
3 S 8/16-17	Modification du tracé : plans, enquêtes, correspondances diverses. Décrets du 29 novembre 1911.	1910-1913
3 S 8/18	Horaires.	1908-1935
3S 16/1-7	Ligne de Lyon à Pont-du-Sault/Brenaz, modifications au tracé primitif.	1910-
3S 16/1-6	Plan général, profil en long, plan du tracé (parcellaire), plan de traverse, registre d'observations, plan de la station, mémoire descriptif [dossiers par communes].	1910
	3 S 16/1 Villette-d'Anthon.	1910
	3 S 16/2 Belmont-Chavanoz.	1910
	3 S 16/3 Tignieu-Jamezieu.	1910
	3 S 16/4 Crémieu.	1910
	3 S 16/5 Saint-Romain-de-Jalionas, Leyrieu.	1910
	3 S 16/6 Pont-de-Chéruy.	1910

3S 16/7	Plans des stations de Vilette-d'Anthon, Anthon, Chavanoz, Belmont-Chavanoz, Loyette, Saint-Romain, Passieu. Echange, Leyrieu, Vernas, Hières, Amblérieu, Crémieu.	1910
----------------	---	------

6 - Société des chemins économiques du Nord (CEN)

7585 W 37	Régie départementale des voies ferrées du Dauphiné (VFD).- Conventions diverses : rachat des chemins de fer économiques du Nord.	1929
------------------	--	------

Ligne de Vienne aux Quatre-Chemins et Charavines (1890-1895)

3449 W 15	Projet d'exécution et affaires diverses.	1890-1892
3449 W 16-17	Affaires diverses.	1892
3449 W 18	Affaires diverses.	1890-1892
3449 W 19	Projets d'exécution des déviations.	1892-1895
3449 W 20	Ouverture à l'exploitation.	1891-1894
3487 W 48	Demande de déclaration d'utilité publique, enquêtes.	1887-1889
3487 W 49	Enquête sur le nombre et l'emplacement des gares.	1890-
3487 W 50	Aménagement des gares, stations et haltes.	1889-1895
3487 W 51	Exploitation, affaires générales.	1888-1908
18 S 1/1	Tramway de Vienne à Charavines et à Voiron : procès-verbaux d'inspection quinquennale.	1911

Ligne de Vienne au Grand-Lemps et à Charavines (1887-1949)

8786 W 1368	Chemin de fer : ligne de Vienne à Trept.	1887
3487 W 45-47	Ligne de Vienne au Grand-Lemps.	1887
3487 W 45	Avant-projet, plans et profils.	1887
3487 W 46	Avant-projet, plans et profils.	1887
3487 W 47	Enquête d'utilité publique, plans, profils.	1887
8786 W 642	Chemins de fer, ligne de Vienne au Grand-Lemps : déviation de Pont-Evêque.	1890-1890
8786 W 1369	Chemin de fer : ligne de Vienne au Grand-Lemps.	1887-1913
8786 W 33	Commune de Vienne, avant-projet pour le chemin de fer de Vienne au Grand-Lemps : plans, tableaux généraux des chemins vicinaux.	1874-1905
8267 W 73	Plans.	1890-1892
8267 W 74	Gares et haltes, projets de travaux et travaux concernant Apprieu, Champier, Charavines, Colombes, Le-Grand-Lemps, Longechenal, Saint-Jean-de-Bournay, Pont-Evêque : plans, études comparatives, métrés, mémoire des travaux (1890-1891). Construction de la ligne : rapports hebdomadaires rendant compte de l'avancement des travaux, délibérations, correspondance, notes, rapports (1891-1892). Désignation des territoires traversés pour les communes des arrondissement de Saint-Marcellin, Vienne, La-Tour-du-Pin (1892).	1890-1892

8267 W 75-82	Acquisitions de terrains nécessaires à la mise en place de la ligne, dossier par commune	1890-1904
8267 W 75	Le Mottier.	1891-1894
8267 W 76	Bizonnes, Châbons, Longechenal.	1890-1893
8267 W 77	Longechenal.	1890-1893
8267 W 78	Le-Grand-Lemps.	1891-1894
8267 W 79	Le-Grand-Lemps.	1891-1894
8267 W 80	Colombes.	1891-1895
8267 W 81	Apprieu.	1890-1895
8267 W 82	Charavines et Saint-Blaise-de-Buis.	1892-1904
8267 W 83	Cession de la voie. - Enlèvement des voies (concernant la ligne La-Côte-Saint-André - Le-Grand-Lemps et du Le-Grand-Lemps à Voiron et Charavines) ;correspondance, cahier des charges, rapports, procès verbal de réception (1938-1939). Vente des bâtiments et des terrains dépendant de la ligne déclassée pour les communes d'Apprieu, Longechenal, Le-Grand-Lemps, Charavines : notes, rapports, estimation, correspondance, tableau des propriétés acquises à l'amiable, plans (1937-1949).	1937-1949
<i>Ligne des Quatres-Chemins à Voiron et à Grenoble (1889-1946)</i>		
3449 W 21- 24	.- Concession ; enquête sur les gares, stations et haltes.	1890-1900
3449 W 21	Concession ; enquête sur les gares, stations et haltes.	1890-1897
3449 W 22	Projet d'exécution.	1893-1896
3449 W 23	Affaires diverses.	1893-1896
3449 W 24	Exécution des travaux ; projets spéciaux ; réception des travaux et ouverture de l'exploitation.	1894-1900
3449 W 25	Ligne des Quatre-Chemins à Voiron et Grenoble, de Grenoble à Sassenage et Veurey.- Demande de déclaration d'utilité publique.	1889-1891
7585 W 29	Chemin de fer économique du Nord.- Tracé des lignes : plans.	1890-1896
8267 W 68	Plans (1893-1896). Désignation des territoires traversés (1894). Arrêtés de cessibilité et d'expropriations (1894-1895). Mise en place de la ligne : décret d'utilité publique par rapport à l'établissement de la ligne, tableau des offres et demandes, rapports, correspondance (1892-1896).	1893-1896
8267 W 69-71	Acquisitions de terrains nécessaires à la mise en place de la ligne, dossiers par commune	1893-1896
8267 W 69	Voiron, Réaumont, La Murette.	1893-1896
8267 W 70	Saint-Blaise-de-Buis.	1893-1896
8267 W 71	Saint-Cassien.	1893-1896
8267 W 72	Couverture du canal de la rue des Fabriques, travaux : correspondance, procès verbal, rapports (1895-1898). Gares et haltes, travaux concernant la halte du Placine, la halte du Royer, la gare de Voiron, la station à Saint-Cassien, la station des 4 chemins, la gare du Moulinet : plans, devis, mémoires, pièces de l'arbitrage entre le CEN et VSB à propos de la gare commune à Voiron (1897-1944). Cession de la voie, vente de terrains et de bâtiments dépendant de la ligne déclassée pour les communes de Voiron, Saint-Cassien, Réaumont : correspondance, acte de vente, rapports, plans. (1940-1946).	1895-1946
3487 W 38	Ligne des Quatre-Chemins à Grenoble : affaires diverses.	1887-1889

7 - Société des chemins de fer du sud de la France

3 S 27/1	Rapports du conseil d'administration.	1911-1913
3 S 27/2	Exploitation : tarifs et recettes (rapports, pièces comptables).	1912-1915
3 S 27/3	Exploitation : composition et circulation des trains, accidents, matériels (rapports, tableaux et graphiques).	1912
3 S 27/4	Affaires générales et diverses : lignes de la société se trouvant dans l'Isère.	1911-1913
3 S 27/5	Affaires générales et diverses : lignes d'autres départements.	1905
7585 W 37	Régie départementale des voies ferrées: du Dauphiné (VFD).- Conventions diverses : rachat des chemins de fer du sud de la France	1923
18 S 1/2	Lignes de Lyon à Saint-Genix d'Aoste et de Sablonnières à Montalieu : registre de dessins des ouvrages d'art de ces deux lignes.	s.d.-
3449 W 3	Ligne de Lyon à Saint-Jean-de-Bournay.- Affaires diverses.	1904-1908
3449 W 4-5	Ligne de Lyon à Saint-Jean-de-Bournay et Saint-Marcellin.- Déviation de Saint-Priest : ouverture à l'exploitation ; enquête ; matériel et travaux.	1911-1922
3449 W 6	Ligne de la Tour-du-Pin aux Avenières, de Lyon à Saint-Marcellin, au Pont-de-Beauvoisin et à Bonpertuis.- Affaires communes à ces trois lignes.	1905-1921
3449 W 7	Ligne de Saint-Jean-de-Bournay à Saint-Marcellin, la Côte-Saint-André et le Grand-Lemps.- Reprise de l'activité de la ligne à la société des tramways de l'Isère et affaires diverses.	1891-1908
3449 W 8	Ligne de la Côte-Saint-André à Saint-Marcellin et au Pont-en-Royans.- Affaires diverses.	1891-1911
3449 W 9	Ligne de Lyon à Saint-Marcellin.- Concession de l'exploitation ; travaux divers.	1904-1917
3449 W 10	Ligne du Pont-de-Beauvoisin à Bonpertuis.- Affaires diverses.	1896-1912
3487 W 30	Lignes de Lyon à Saint-Marcellin, du Pont-de-Beauvoisin à Bonpertuis, de la Tour-du-Pin aux Avenières : dossier général et affaires diverses.	1904-1915
3487 W 31-32	Ligne de Lyon à Saint-Marcellin.	1907-1923
	3487 W 31 Affaires diverses.	1907-1914
	3487 W 32 Affaires diverses.	1908-1923
8786 W 1370	Tramway de Lyon à Saint-Marcellin : partie comprise entre la Côte Saint-André et Saint-Priest (1888), partie comprise entre Saint-Jean-de-Bournay et Viriville (1898-1905), partie comprise entre Saint-Jean-de-Bournay et Lyon (déviation par Mions et déviation par Saint-Priest) (1899-1917).	1888-1917
3487 W 36-37	Lignes de Saint-Jean-de-Bournay à Saint-Marcellin, de la Côte-Saint-André au Grand-Lemps.	1901-1905
3487 W 36	Affaires diverses.	1901-1904
3487 W 37	Affaires diverses.	1902-1905
3487 W 39	Ligne de la Tour-du-Pin aux Avenières : plans.	1905

8 - Société du Tramway de Pont-de-Beauvoisin (1896-1923)

3 S 9/4-5	Société du Tramway de Pont-de-Beauvoisin. Ligne de Saint-Béron à Saint-Genix (Savoie).	1896-1923
3 S 9/4	Raccordement avec la ligne Est de Lyon à Aoste.	1896-1906
3 S 9/5	Renseignements généraux.	1897-1923
3 S 28/1	Tramway de Saint-Béron à Saint-Genix-d'Aoste Affaires générales et diverses : rapports, plans.	1897-1906

9 - Compagnie Voiron-Saint-Béron (VSB) (1890-1956)

8267 W 59-67	Compagnie Voiron-Saint-Béron (VSB). - Ligne de Voiron à Saint-Béron.	1890-1956
	Les dossiers d'acquisition de terrains sont moins complets que ceux des autres lignes, ils ne contiennent la plupart du temps que des plans et des actes de vente, mais peuvent contenir aussi des quittances, de la correspondance, des notes, des procès-verbaux de bornage	
8267 W 59	Plans.	1890-1893
8267 W 60	Profils (1893). Travaux. - Déviation, rectification des déclivités : plans, avant métrés, détail estimatif, rapports, notes, correspondance (1891-1900).	1891-1900
8267 W 61-62	Acquisitions de terrains nécessaires à la mise en place de la ligne.	1893-1927
8267 W 61	Coublevie, Les Echelles, Entre-Deux-Guiers.	1893-1927
8267 W 62	Saint-Béron, Saint-Franc, Saint-Joseph-de-Rivière.	1893-1899
8267 W 63	Acquisitions de terrains nécessaires à la mise en place de la ligne, Saint-Laurent-du-Pont (est inclus un dossier sur l'agrandissement de la gare de Revol en 1895-1896) (1892-1931). Création d'un embranchement industriel à Saint-Laurent-du-Pont au lieudit de Fourvoirie avec l'établissement de la Grande Chartreuse et rachat de celui-ci par la compagnie VSB en 1910 : correspondance, arrêtés, traité, détail estimatif, réclamations, notes. (1894-1937).	1892-1937
8267 W 64	Ouvrages d'art, pont de Vesseling, pont de La Buisse, pont du Merdaret, pont sur le Guier. - Travaux : plans, calcul de la flèche, procès-verbal d'épreuves (1894-1895). Surveillance : visites des ponts métalliques, procès-verbal d'inspection, notes (1901-1912).	1894-1912
8267 W 65	Gares et haltes, bâtiments des gares de Voiron, Fourvoirie, Entre-Deux-Guiers, Saint-Laurent-du-Pont, Saint-Etienne-de-Crossey, Coublevie, Saint-Joseph-de-Rivière, Les Echelles, halte de Chailles, halte de La Buisse, halte de Pont-de-Demay, station de Croix Bayard, arrêt facultatif de les Grolets. - Enquête sur l'emplacement des stations : extrait des délibérations de la commission départementale de la Savoie, arrêté préfectoral ordonnant une enquête, rapports (1893-1894). Construction : plans, détail estimatif, correspondance, arrêté (1893-1928).	1893-1928

8267 W 66	Cession de la voie. - Enlèvement des voies : affiche de l'adjudication, cahier des charges, rapports, correspondance, procès-verbal de réception (1939-1940). Dépose du pont de Vesseling : soumission, correspondance, rapports, plans, procès-verbal de réception définitive (1949). Cession ou vente des terrains et des immeubles dépendant de la ligne déclassée. Procédure générale : correspondance, notes, état des terrains dans le département de l'Isère dépendant de la ligne VSB (1940-1941). Communes de Coublevie, La Buisse, Entre-Deux-Guiers (une partie du dossier de la commune d'Entre-Deux-Guiers a été détruite pour cause d'altération avancée), Les Echelles : plans, correspondance, notes, tableau des cessions des terrains de l'ancien VSB, tableau indicatif des terrains à aliéner ou à céder à la commune, rapports, extrait des délibérations du conseil municipal, acte de cession gratuite des terrains, bail, rétrocession (1930-1954).	1930-1954
8267 W 67	Cession ou vente des terrains et des immeubles dépendant de la ligne déclassée. - Communes de Saint-Béron, Saint-Etienne-de-Crossey, Saint-Joseph-de-Rivière, Saint-Laurent-du-Pont, Voiron : extrait de la matrice cadastrale, état des terrains, plans, correspondance, rapports, délibérations du conseil municipal, procès verbal d'état des lieux, bail.	1931-1956
3487 W 52-53	Ligne de Voiron à Saint-Béron.	1893-1940
3487 W 52	Ouverture de l'exploitation, expropriation, fermeture de la ligne, cessions de terrains.	1893-1940
3487 W 53	Traverse de Saint-Laurent, stations, ponts, embranchements.	1893-1899
3449 W 30-32	Tramway de Voiron à Saint-Béron	1878-1908
3449 W 30	Avant-projet de ligne. Enquêtes diverses.	1878-1882
3449 W 31	Concession et projet d'exécution.	1889-1893
3449 W 32	Affaires diverses.	1884-1908
3 S 19/1-3	Ligne de tramway de Lyon à La Côte-Saint-André.	1893-1895
3 S 19/1	Plans, profils, mémoire descriptif.	1893
3 S 19/2	Cahier des charges, convention : plans, rapports.	1893
3 S 19/3	Correspondance diverse.	1894-1895

10 - Chemins de fer d'intérêt local et tramways divers, dossiers par lignes

7585 W 21	Ligne Le Creuzot - Champ Sappey - le Cheylas (1876-1880). Ligne Montalieu-Vercieu - Villebois (1873-1886). Ligne Lyon - Saint-Genix-d'Aoste : plan (1878-1904). Ligne Sablonnières - Montalieu : plan (1880-1884).	1873-1904
7585 W 22	Dossiers par ligne.- Ligne Saint-André-le-Gaz - Virieu - Le Grand-Lemps (1874-1886). Ligne Saint-André-le-Gaz - Chambéry (1882-1886). Ligne Bourgoin - Trept et Flozailles - Saint-Chef (1882-1890). Ligne La Côte-Saint-André-Saint-Priest (1888). Ligne Lyon/Genas (1893). Ligne Saint-Jean-de-Bournay - La Côte-Saint-André : plan (1888-1898). Ligne Vienne - Le Grand-Lemps - Charavines : plan (1887-1920).	1874-1920

7585 W 23	Dossiers par ligne.- Ligne Châteauvillain - Bourgoin (1899). Ligne Lyon - Sault-Brenaz - Brenier-Cordon (1899-1920). Ligne Lyon - Saint-Jean-de-Bournay (1900-1908). Ligne le Pont-de-Beauvoisin - les Quatre chemins (1897-1927). Ligne Saint-Marcellin - Le Pont-en-Royans (affiche, 1900). Ligne Lyon - Sérezin - Saint-Laurent-de-Mure (1900). Ligne Tullins - Charavines - Le Grand-Lemps (1887). Ligne Hières - Optevoz (1892-1920). Ligne Le Grand Serre - Roybon (1892). Ligne Belley - Lyon (1898). Ligne La Tour-du-Pin - Les Avenières (1908-1926). Ligne Lyon - Saint-Jean-de-Bournay -La Côte-Saint-André – Saint-Marcellin : rapports divers (1905-1916). Ligne Vienne - Trept : plan (1888).	1887-1927
7585 W 24	Ligne de Saint-Georges-de-Commiers à La Mure.- Travaux divers et construction d'un garage à Grenoble (rapport, correspondance, pièces comptables).	1939-1961
7585 W 28	Ligne de La Mure à Lavalens.- Correspondance diverse (1928-1931). Ligne de Châtillon-en-Diois à Clelles.- Correspondance diverse (1928-1939).	1928-1939
7093 W 82-95	Tramways, projets par lignes.	1882-1936
7093 W 82	Grenoble - Villard-de-Lans.	1893-1903
7093 W 83	Vif - Les Saillants-du-Guâ.	1882-1923
7093 W 84	Pontcharra - Allevard.	1892-1895
7093 W 85	Grenoble - Chapareillan.	1894-1921
7093 W 86	Grenoble - Vizille.	1888-1892
7093 W 87	Grenoble - Vizille par Gières, Gières - Domène, Vizille - le Bourg-d'Oisans.	1891-1928
7093 W 88	Grenoble - le Pont-de-Claix - Varcès, le Pont-de-Claix - Claix.	1895-1925
7093 W 89	Grenoble - Veurey.	1893-1936
7093 W 90	Voiron - les Echelles - Saint-Béron.	1890-1922
7093 W 91	Grenoble - la Grande-Chartreuse.	1899
7093 W 92	Tramways urbains et suburbains de Grenoble.	1899-1927
7093 W 93	Travaux incombant aux Voies ferrées du Dauphiné (VFD).	1928
7093 W 94	Travaux incombant à la Société grenobloise des tramways électriques (SGTE).	1928
7093 W 95	Dossiers divers.	1928
3 S 9/1-3	Ligne de Villebois à Montalieu.	1865-1883
3 S 9/1	Avant-projet comprenant : plan général, plan parcellaire, profil, état indicatif des terrains à acquérir, mémoire à l'appui du projet, correspondance, etc.	1867-1875
3 S 9/2	Plan de bornage. Souscriptions. Projet de stations. Déviation du chemin vicinal n°2.	1872-1879
3 S 9/3	Acquisitions de terrains. Réclamations. Correspondance générale, etc.	1865-1883
3487 W 33	Ligne de Bourgoin à Trept avec embranchement de Flozaille à Saint-Chef (1882-1884). Chemin de fer industriel des mines de Communay (1889-1891). Ligne de La Mure à Gap, déclassement de la section Corps, Gap : affaires diverses (1931-1935).	1882-1935
8267 W 88	Autres lignes. - Saint-Laurent-du-Pont à Saint-Pierre-de-Chartreuse, projet de construction d'un tramway électrique, raccord avec une usine de transport de forces : exposé descriptif (s.d). Charavines-Tullins : plan (s.d). Réaumont-Tullins : profil (1880), plan (s.d). Pont-de-Beauvoisin aux 4 chemins : profil (s.d).	

Saint Marcellin-Viriville : plans, tableau des expropriations, estimation, états parcellaires (1899-1901).

Saint-Béron- Saint-Génix-d'Aoste : plans, détail estimatif. 1880-1901 ?

Ligne de Cluses au Fayet (1903-1906)

3 S 21/1 Comptes moraux, états mensuels. 1903-1906

Tramway de Lyon à Sérezin et à Saint-Laurent-de-Mure (1898-1899)

3 S 22 /1 Avant-projet : rapports, plans. 1898-1899

Ligne de tramway de Lyon à Bregnier-Cordon (1899-1902)

3 S 23/1 Enquête d'utilité publique, carte d'état-major, plans, profil, mémoire descriptif. 1899

3 S 23/2 Projet d'exécution, plans avec détails et indications des stations et haltes. 1902

3 S 23/3 Ligne principale et embranchement de Passieu à Crémieu : projet d'exécution : carte d'état-major, plans, profils, mémoire justificatif. 1902

Ligne de La Mure au Valbonnais et au Beaumont (1893)

3 S 25/1 Avant-projet : enquête d'utilité publique, carte générale du tracé, plans, profils, estimation des dépenses, mémoire descriptif. 1893

Ligne de La Mure à Corps, avec embranchement de Corps à la Salette (1893-1898)

3 S 26/1 Mise en concurrence de projets de chemins de fer ou de tramways électriques : rapports, correspondance, plans et profils. 1893-1898

Tramway de Morestel à Saint-Jean-de-Bournay (1894)

3 S 29/1 Avant-projet : rapports. 1894

Tramway de La Mure à Vizille (1894)

3 S 30/1 Affaires générales et diverses : rapports. 1894

Tramway de Saint-Genis-d'Aoste à La Tour-du-Pin (1899)

3 S 31/1 Correspondance diverse. 1899

Tramway de Rives à Tullins (1899)

3 S 32/1 Rapports. 1899

Tramway de Fourvoirie à Saint-Pierre-de-Chartreuse (1904-1905)

3 S 33/1 Correspondance diverse. 1904-1905

Tramway de Grenoble à Entraigues (1900)

3 S 34/1 Rapport. 1900

Tramways électriques de la Matheysine (1901)

3 S 35/1 Rapports. 1901

Tramway de Bourgoin à La Côte-Saint-André (1908)

3 S 36/1 Délibération du Conseil général de l'Isère. 1908

Tramway de La Tour-du-Pin à Champier (1908)

3 S 37/1 Délibération du Conseil général. 1908

Ligne de Saint-Genis-d'Aoste à Aix-les-Bains et à Chambéry (1892)

3 S 38/1 Correspondance diverse. 1892

Tramways voironnais (1897-1910)

3 S 39/1 Rapports. 1897-1910

Tramway de Vienne à Grenoble (1890-1891)

3 S 40/1 Rapports, plans. 1890-1891

Tramway électrique de Grenoble à la Grande-Chartreuse (1899-1900)

3449 W 87 Projet.- Demande d'utilité publique. Plans. Rapport. Profils. 1899-1900

Société des tramways de l'Isère (1896-1903)

3449 W 1 Ligne de Saint-Jean-de-Bournay à Saint-Marcellin, la Côte-Saint-André et le Grand-Lemps.- Demande d'approbation et de déclaration d'utilité publique (1896-1898). Conférence mixte (1897). Enquête des stations (1898). Projets et exécution des travaux (1899-1903). 1896-1903

3449 W 2 Ligne de Lyon à Saint-Priest et Saint-Laurent-de-Mure et de Lyon à Saint-Symphorien-d'Ozon et Sérezin.- Enquête d'utilité publique. 1899

Tramway de La Côte-Saint-André au Grand-Lemps (1898)

8786 W 1371 Tramway de La Côte-Saint-André au Grand-Lemps 1898

Ligne de Vienne à Saint-Hilaire-de-Brens et à Trept (1866-1887)

3487 W 40 Profils, devis, avant-métré. 1866

3487 W 41 Plans, correspondance, rapports. 1866

3487 W 42 Plans, correspondance, rapports. 1866

3487 W 43	Dossier d'enquête.	1887
3487 W 44	Avant-projet.	s.d.

Société Caze et Empain (1887-1892)

3449 W 12	Ligne de Vienne au Grand-Lemps, de Vienne à Trept, de Tullins à Charavines et au Grand-Lemps, de Tullins à Grenoble.- Dossier général.	1887-1889
3449 W 13	Ligne des Quatre-Chemins à Grenoble, Vienne et le Grand-Lemps.- Enquête d'utilité publique.	1888-1892
3449 W 14	Ligne de Vienne aux Quatre-Chemins et à Charavines.- Déclaration d'utilité publique ; projet d'exécution.	

III - Chemins de fer d'intérêt local et tramways : projets abandonnés (1829-1914)

3 S 10/1	Établissement d'une voie ferrée desservie par des chevaux (chemin de fer américain), de Grenoble à Uriage.- Projet et divers.	1871-1873
3 S 10/2-3	Ligne de Voiron aux Echelles.	1865-1882
3 S 10/2	Avant-projet comprenant : plans, profils, description du tracé, calcul des terrassements, ouvrages d'art, devis, rapport. Correspondance, divers.	1865-1881
3 S 10/3	Enquête. Délibérations des communes. 2ème projet. Divers.	1878-1882
3 S 10/4	Ligne Bourgoin - Trept, par Saint-Savin et Saint-Chef.- Délibérations des assemblées départementales et communales. Plans. Correspondance, etc.	1882-1884
3 S 10/5-8	Ligne Grenoble - La Mure, par Herbeys, Uriage, Vaulnaveys, Vizille.	1829-1877
3 S 10/5	Projet et divers. Dossier de l'enquête.	1829-1877
3 S 10/6	Projet et divers. Dossier de l'enquête.	1829-1877
3 S 10/7-8	Correspondance générale. Rapports du Conseil général. Divers.	1873-1877
3 S 10/9	Ligne Vienne - le Grand-Lemps.- Avant-projet. Délibérations des assemblées départementales et communales. Plans. Correspondance, etc.	1879-1883
3 S 10/10	Ligne Vienne - Trept.- Projets. Plans. Correspondance. Divers.	1873-1874
3 S 10/11	Ligne Saint-André-le-Gaz au Rhône et au Pont-de-Beauvoisin.- Plans. Correspondance. Divers.	1873-1882
3 S 10/12	Société grenobloise des tramways électriques (SGTE). - Prolongement de la ligne Grenoble - Veurey. Prolongement sur Moirans, Voiron et Tullins. Rapports au Conseil général.	1899
3 S 10/13-14	Tramway de Châteauvillain à Bourgoin.- Avant-projet, correspondance, etc.	1896-1914
3 S 10/13	1896-1911	
3 S 10/14	1897-1914	
3 S 10/15	Tramway Vienne - Beaufort - la Côte-Saint-André.- Rapports du Préfet, des ingénieurs. Correspondance, etc.	1893-1900

3 S 10/16	Tramway Lyon - Saint-Symphorien-d'Ozon et prolongement jusqu'à Vienne.- Enquête d'utilité publique. Correspondance.	1898-1901
3 S 10/17	Lignes des Quatre-chemins : à la gare de Vizille, à Pont-de-Beauvoisin, à Tullins.- Renseignements divers.	1889-1904
3 S 10/18	Ligne de Saint-Marcellin à Pont-en-Royans.- Enquête. Rapports.	1897-1903
3 S 10/19	Tramway de Clelles à Mens.- Projet. Rapports. Vœux. Correspondance, etc.	1905-1909
3 S 10/20	Tramway de Grenoble à la Grande-Chartreuse.- Demande de déclaration d'utilité publique comprenant : avant-projet, dossier des pièces justificatives, dossier de l'enquête, convention, cahier des charges, pièces diverses.	1899-1908
3 S 10/21	Tramway électrique de Bourgoin à Jallieu.- Avant-projet.	1903-
3 S 18/1	Tramway de Grenoble à Saint-Pierre-de-Chartreuse, conférence mixte : carte du tracé, plans et rapports.	1899
3 S 18/2	Funiculaire du mont Jalla, commune de Grenoble : plans, profils et rapports.	1906
3 S 18/3	Ligne Voiron - les Echelles : avant-projet, rapports, plans.	1867-1879
3 S 18/4	Demandes en concession : rapports, tableaux. Affaires générales et diverses : rapports. Comptabilité des frais d'études.	1878-1880
3 S 18/5	Ligne de tramway Châteauvillain - Bourgoin-Jallieu, demande de concession et déclaration d'utilité publique : rapports et dessins.	1896-1901
3 S 18/6	Ligne de tramway Saint-Marcellin - Le Pont-en-Royans : étude comparative des tracés par la Sône et Saint-Romans : carte de deux tracés, profils, devis descriptif et estimatif.	1900
3 S 18/7	Ligne de tramway de Bourgoin à Trept : projet, carte, plan général, profils, mémoire.	1887
3 S 18/8	Ligne de tramway de Vienne à Beaurepaire et à la Côte-Saint-André : plans.	1885
3 S 18/9	Ligne de Vienne à Trept et au Grand-Lemps : mémoire, plans, profils, rapports.	1866-1883
3 S 18/10	Ligne de tramway du Pont-de-Beauvoisin aux Quatre-Chemins: avant-projet, cartes, plans, profils.	1899-
3 S 18/11	Ligne des Quatre-Chemins à Tullins : carte du tracé, plans, profil, mémoire descriptif, rapports.	1896-
3 S 18/12	Ligne de tramway tiré par des chevaux de Grenoble à Uriage : demande de concession (rapports, plans), tracé de la ligne, plan de Grenoble (1871), correspondance diverse.	1871-1882

IV - Chemins de fer industriels (1875-1953)

3 S 11/1-3	Chemin de fer des mines d'Allevard au Cheylas.	1876-1878
3 S 11/1	Correspondance générale. Divers.	1876-1878
3 S 11/2	Enquêtes parcellaires. Traversées des routes et des chemins.	1877-1878
3 S 11/3	Expropriations.	1878
3 S 11/4-5	Chemin de fer des forges d'Allevard à Champ-Sapey.	1875-1883
3 S 11/4	Avant-projet. Expropriation. Correspondance. Divers.	1875-1883
3 S 11/5	Expropriations.	1877-1879

3 S 11/6	Chemin de fer des mines de Communay à la gare de Chasse.- Cahier des charges. Arrêtés. Correspondance. Divers.	1887-1892
3487 W 33	Chemin de fer industriel des mines de Communay. [...]	1895
8786 W 1372	Chemin de fer minier, société des mines de Communay : construction.	1886-1903
3 S 11/7	Voie ferrée industrielle entre Grenoble et Saint-Robert. Usine à ciment Dumolard et Viallet.- Projet. Enquête. Rapports. Correspondance. Divers. 1892	1889-1891
9 S 10/281	Réglementation des chemins de fer (transport des métaux précieux, heures d'ouverture et de fermeture des gares, frais accessoires).	1909-1926
9 S 10/282	Contrôle des chemins de fer d'intérêt local et des tramways (1881-1926). Contrôle du matériel des chemins de fer d'intérêt général (1908-1946). Contrôle des chemins de fer miniers (1938-1953). Dirigeables et avions (1912-1914).	1881-1953

V - Funiculaires (1922-1925)

3449 W 102	Projets divers.- Chemin de fer suspendu mono-rail Grenoble-Mont-Jalla (1922). Funiculaire le Martinet - la Grande-Sure (1925). Câble transporteur les Côtes-de-Sassenage/Saint-Robert.	1922-1925
-------------------	--	-----------